



# Pour un urbanisme favorable à la marche

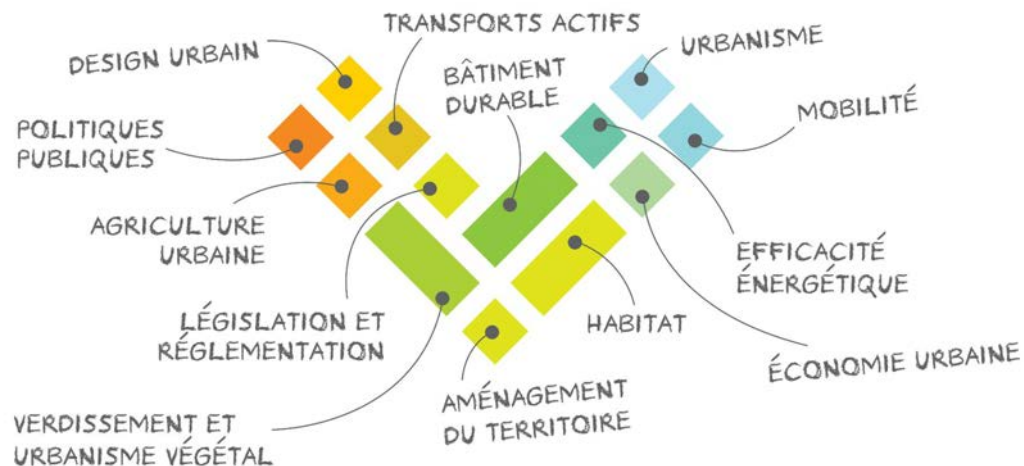
**Sommet Piétonnes et piétons avant tout:  
agir ensemble pour un Québec qui marche**

Jeanne Robin, directrice principale, 17 octobre 2023

Suivez-nous sur

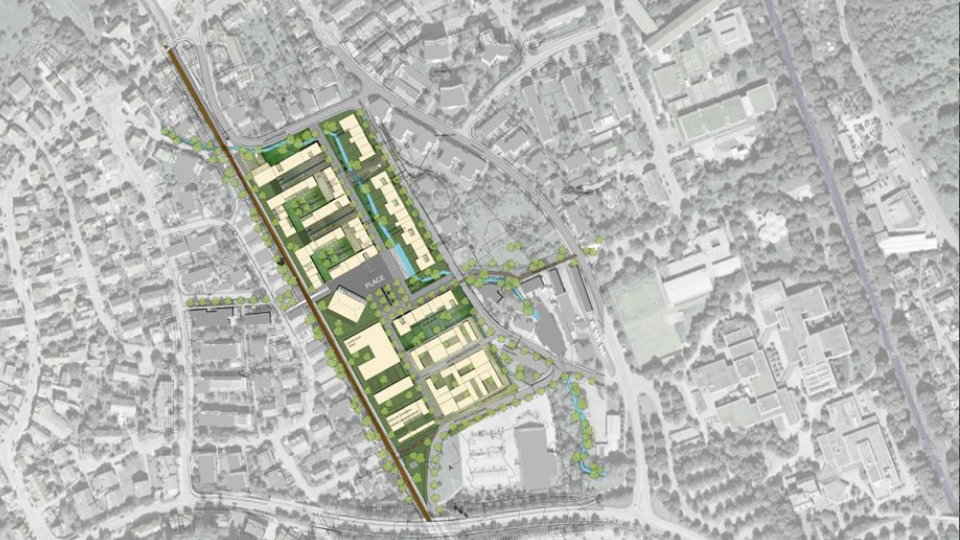


## À propos de Vivre en Ville



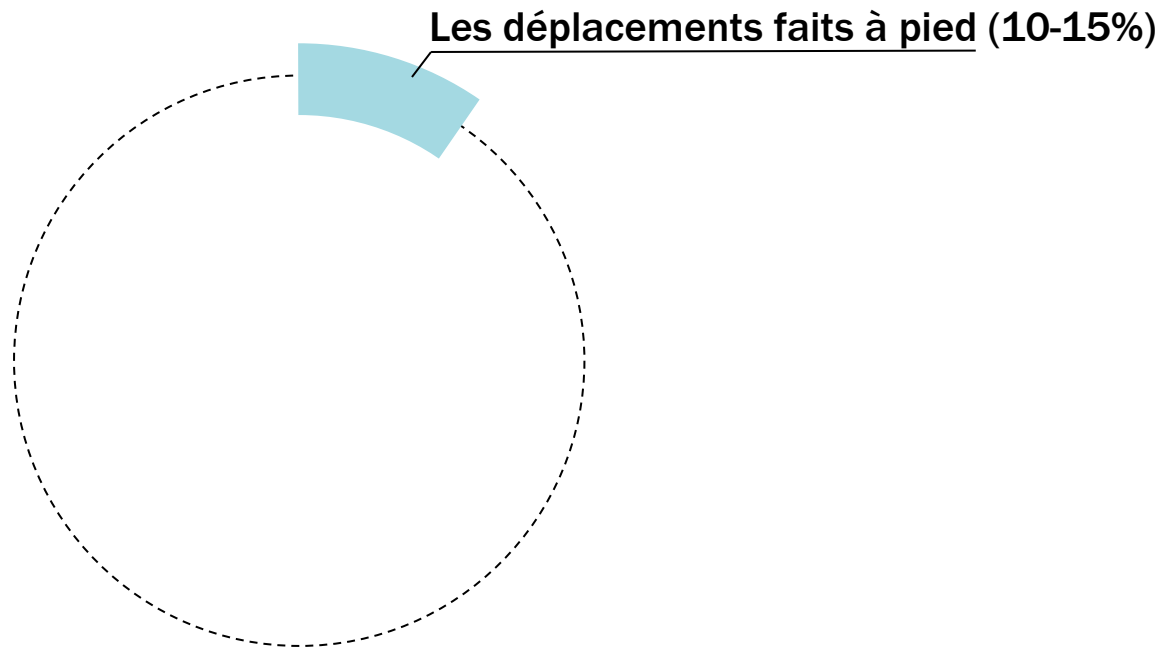
**Vivre en Ville stimule l'innovation et accompagne les décideurs, les professionnels et les citoyens dans le développement de milieux de vie de qualité, prospères et favorables au bien-être de chacun, dans la recherche de l'intérêt collectif et le respect de la capacité des écosystèmes.**

Mieux construire nos bâtiments, nos rues, nos quartiers, nos agglomérations



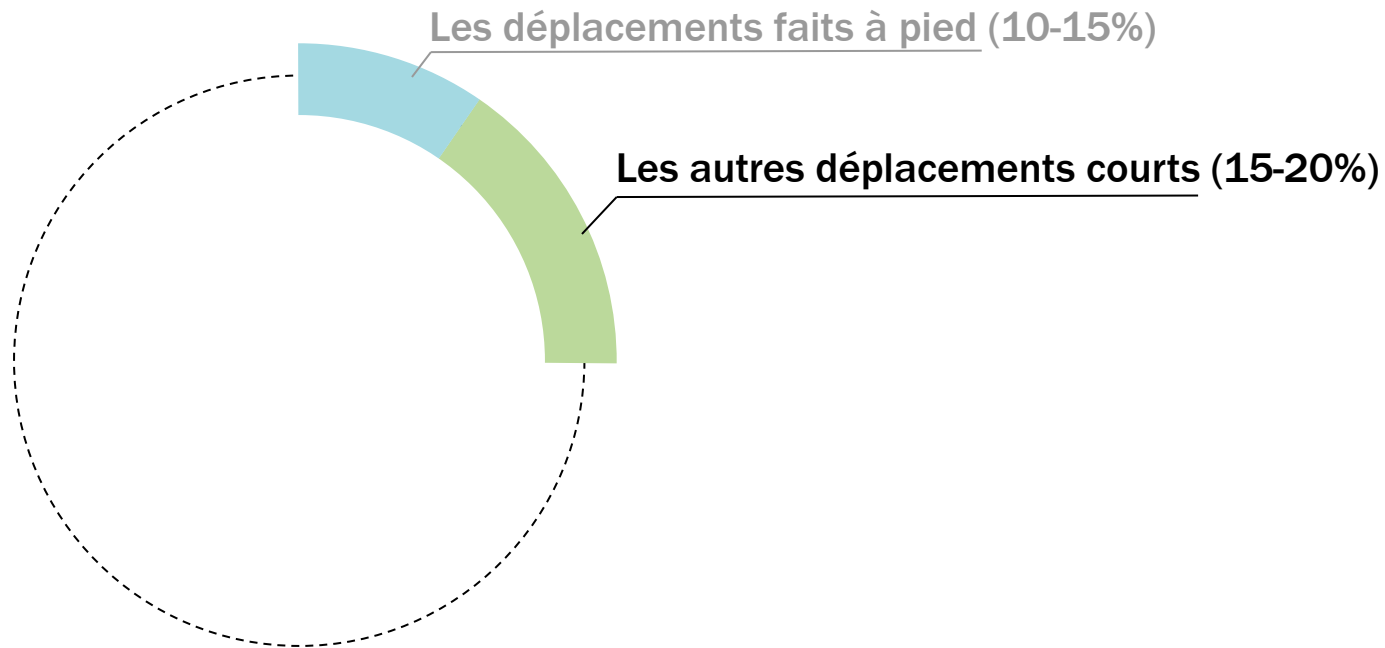
# Le territoire de la marche au Québec

---



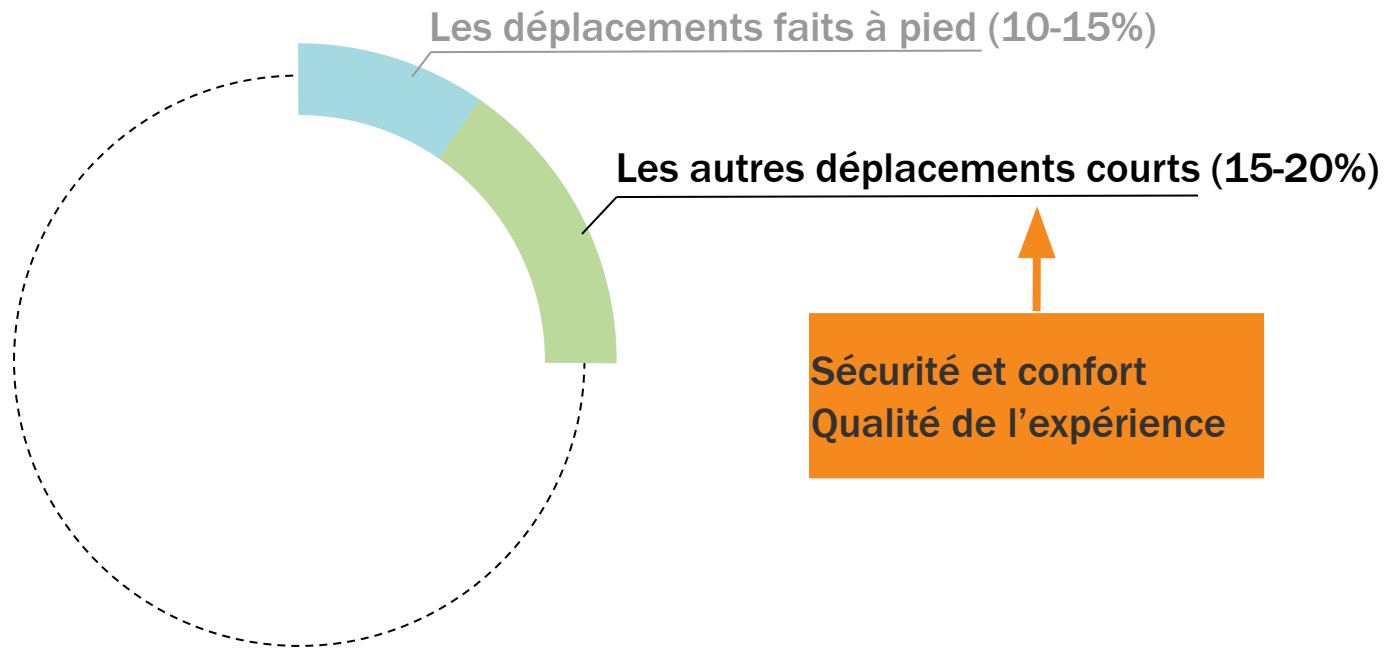
# Le territoire de la marche au Québec

---



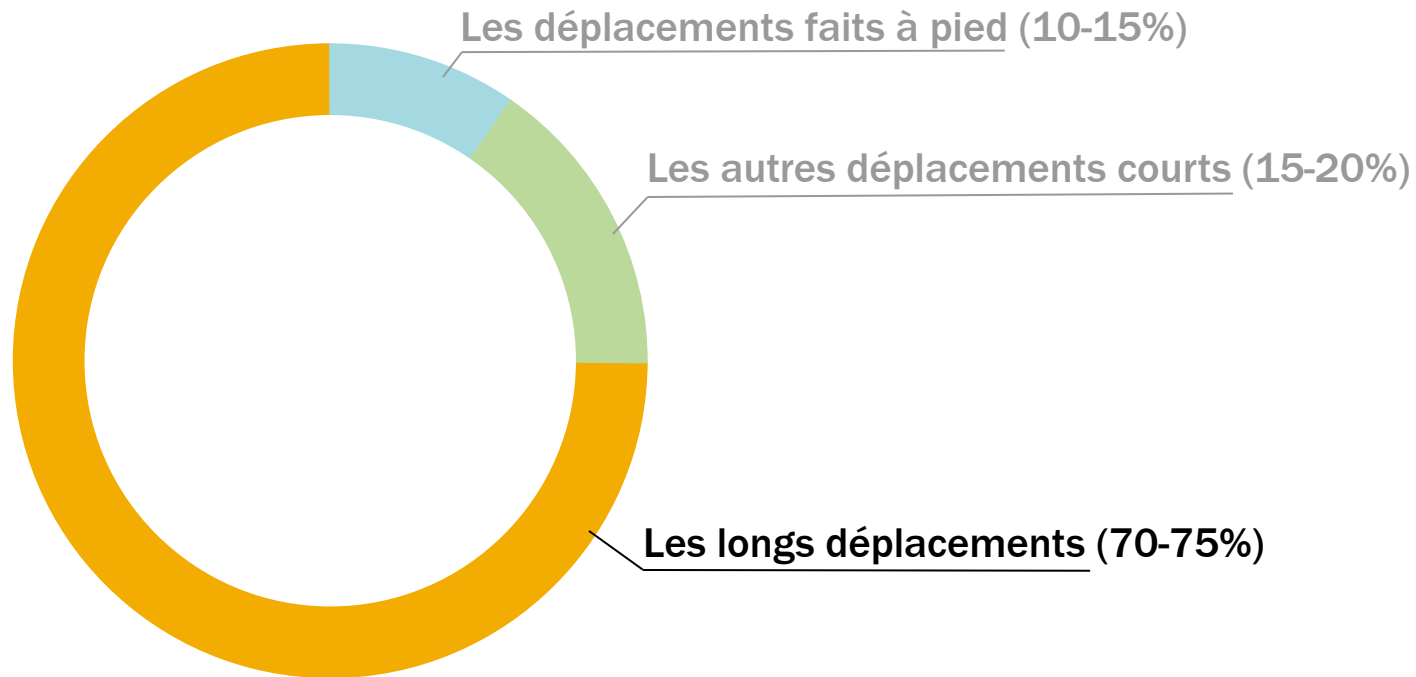
# Le territoire de la marche au Québec

---



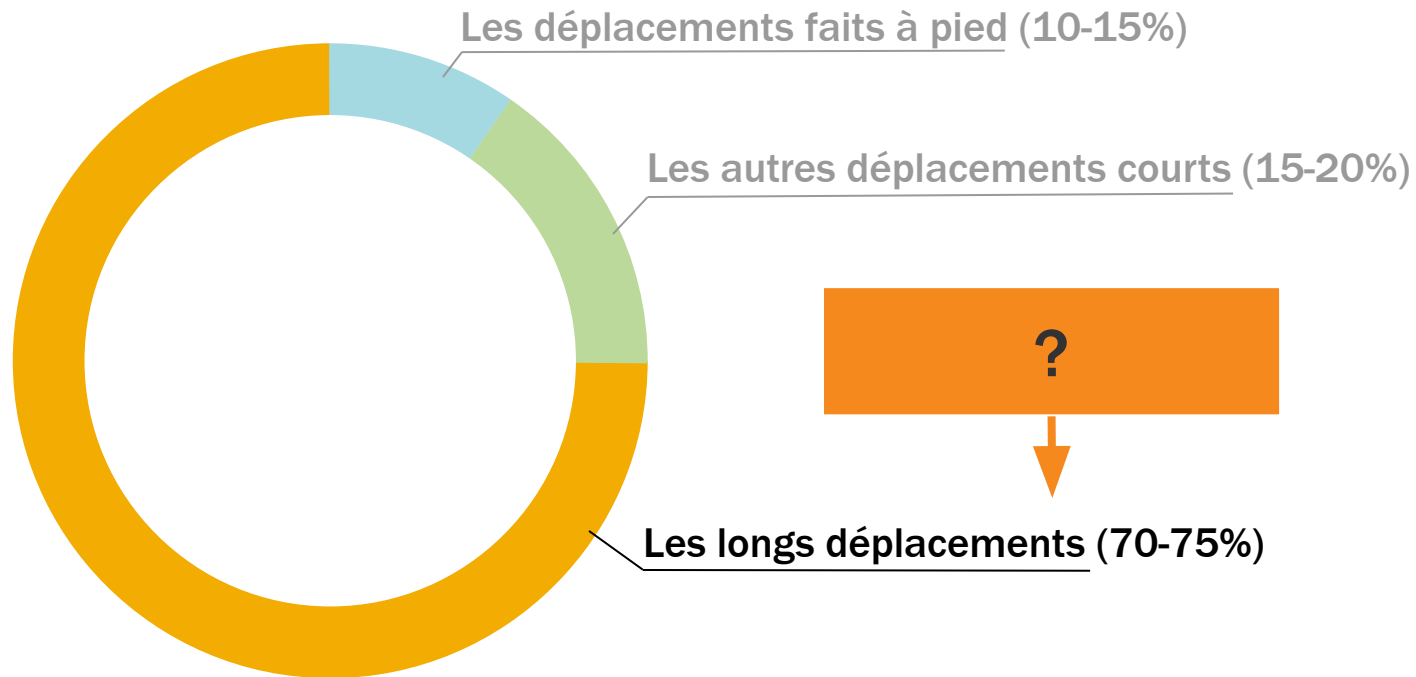
# Le territoire de la marche au Québec

---



# Le territoire de la marche au Québec

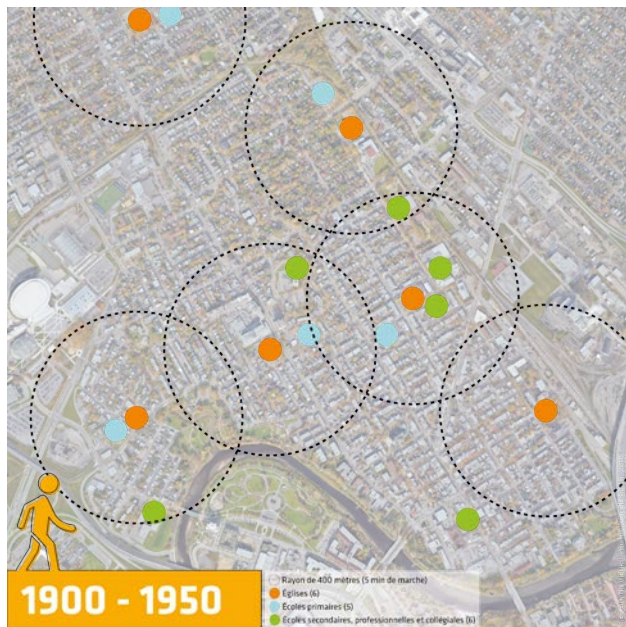
---





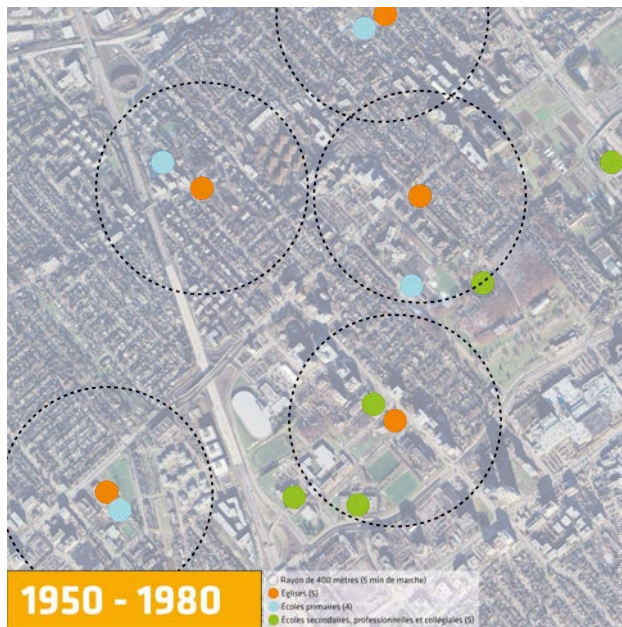
# Des quartiers où on marche... ou pas

Un environnement bâti de moins en moins favorable à la marche

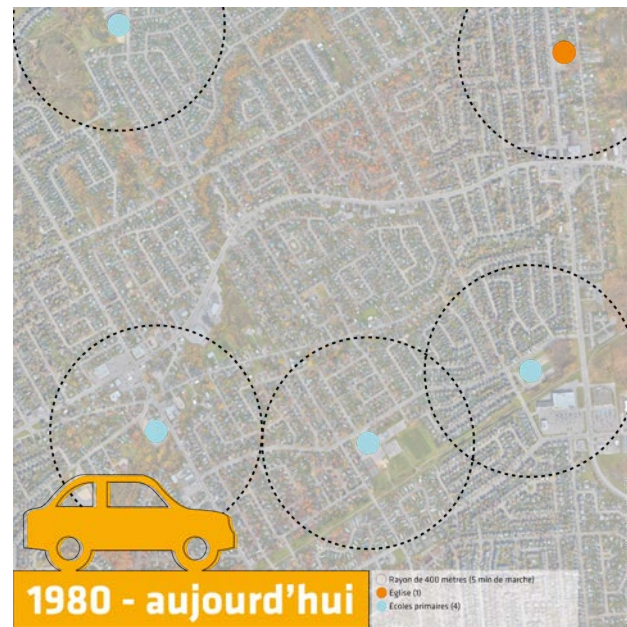


Vieux-Limoilou, Québec

Données: Enquête Origines-Destinations 2017



Sainte-Foy, Québec



Beauport, Québec

# Des quartiers où on marche... ou pas

Un environnement bâti de moins en moins favorable à la marche

Déplacements actifs: **23%**

**1900 - 1950**

- Rayon de 400 mètres (5 min de marche)
- Eglises (6)
- Écoles primaires (5)
- Écoles secondaires, professionnelles et collégiales (3)

Vieux-Limoilou, Québec

Données: Enquête Origines-Destinations 2017

Déplacements actifs: **12%**

**1950 - 1980**

- Rayon de 400 mètres (5 min de marche)
- Eglises (5)
- Écoles primaires (4)
- Écoles secondaires, professionnelles et collégiales (1)

Sainte-Foy, Québec

Déplacements actifs: **4%**

**1980 - aujourd'hui**

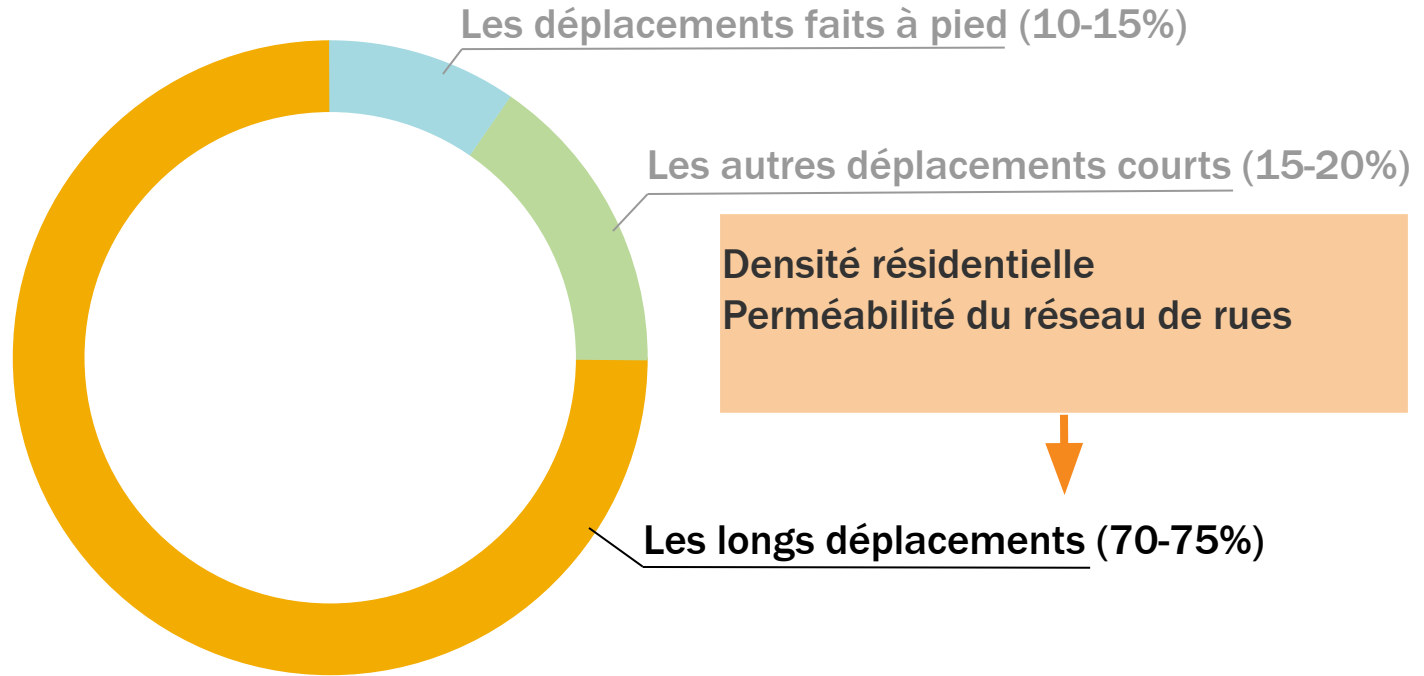
- Rayon de 400 mètres (5 min de marche)
- Eglise (1)
- Écoles primaires (4)

Beauport, Québec

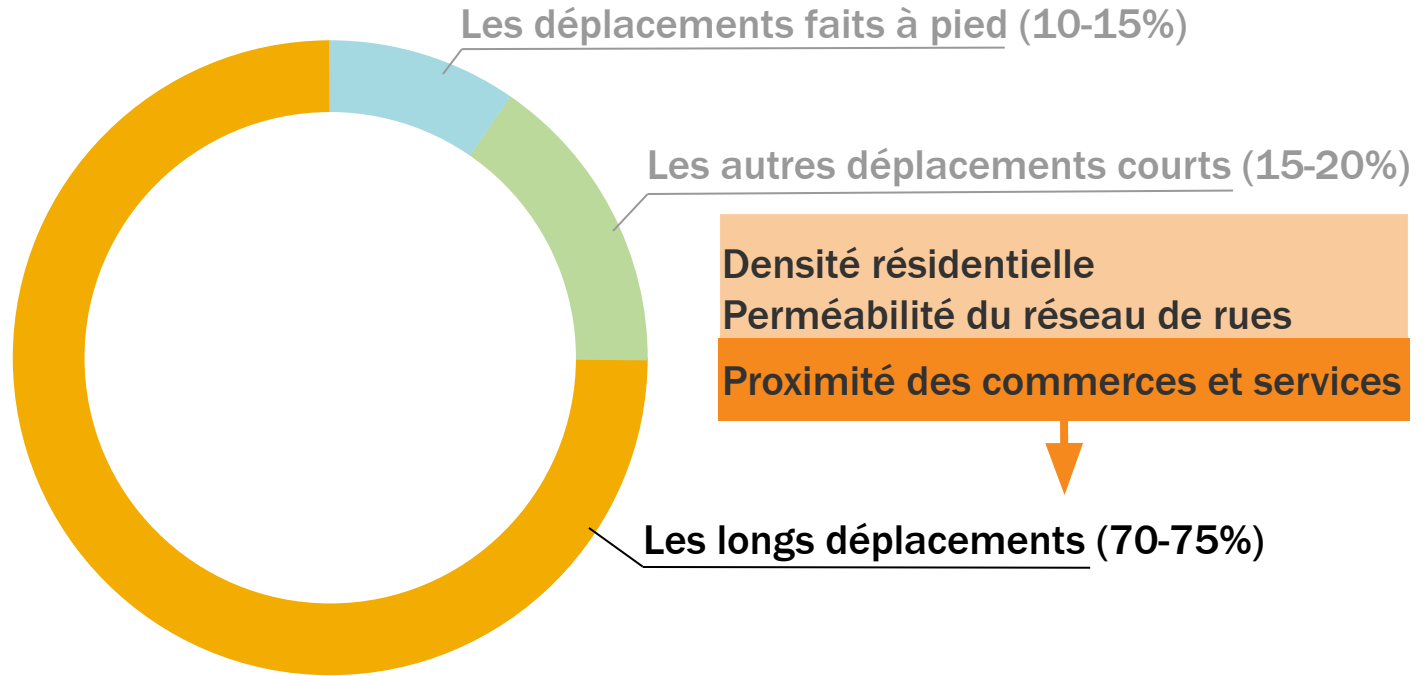


# Le territoire de la marche au Québec

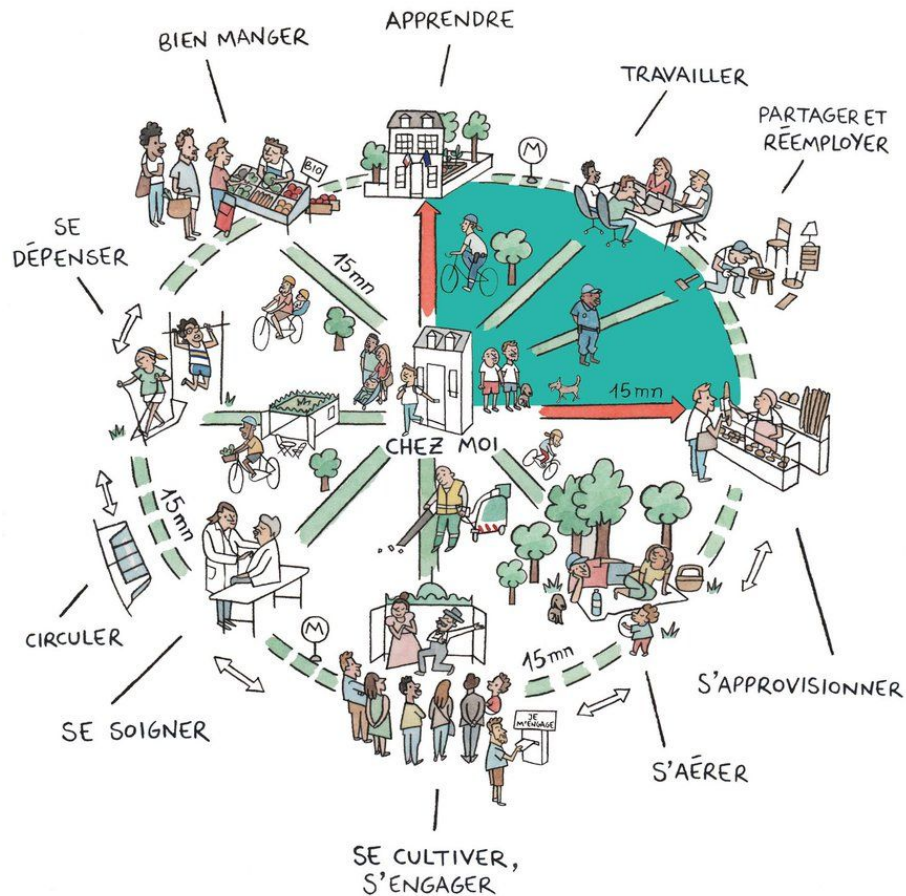
---



# Le territoire de la marche au Québec

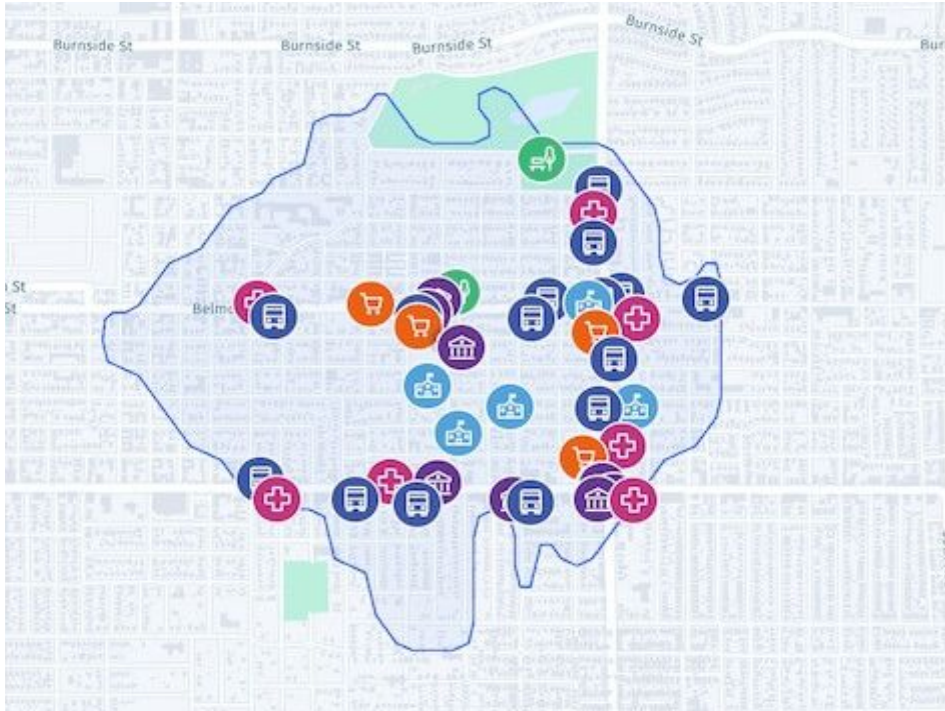


# Le concept de « ville des 15 minutes »



# Le concept de « ville des 15 minutes »: ce que c'est

## La proximité des services



Source: <https://app.developer.here.com/15-min-city-map>

## L'accent sur la mobilité active



Source: Vivre en Ville

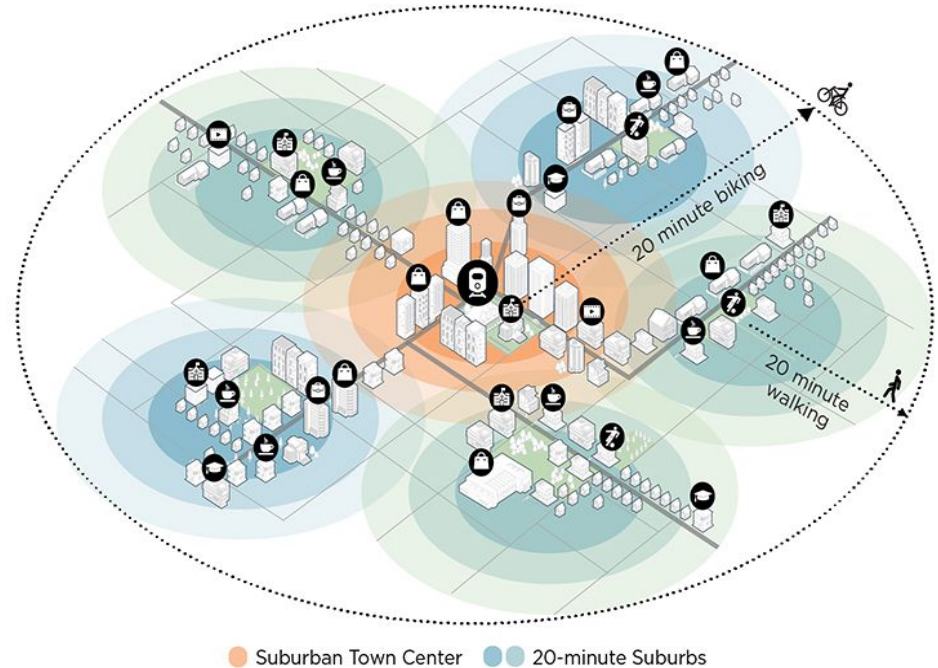


# Le concept de « ville des 15 minutes »: ce que ça n'est pas

Un confinement urbanistique



Des quartiers autosuffisants



Source: American Planning Association. Crédits : Skidmore, Owings & Merrill

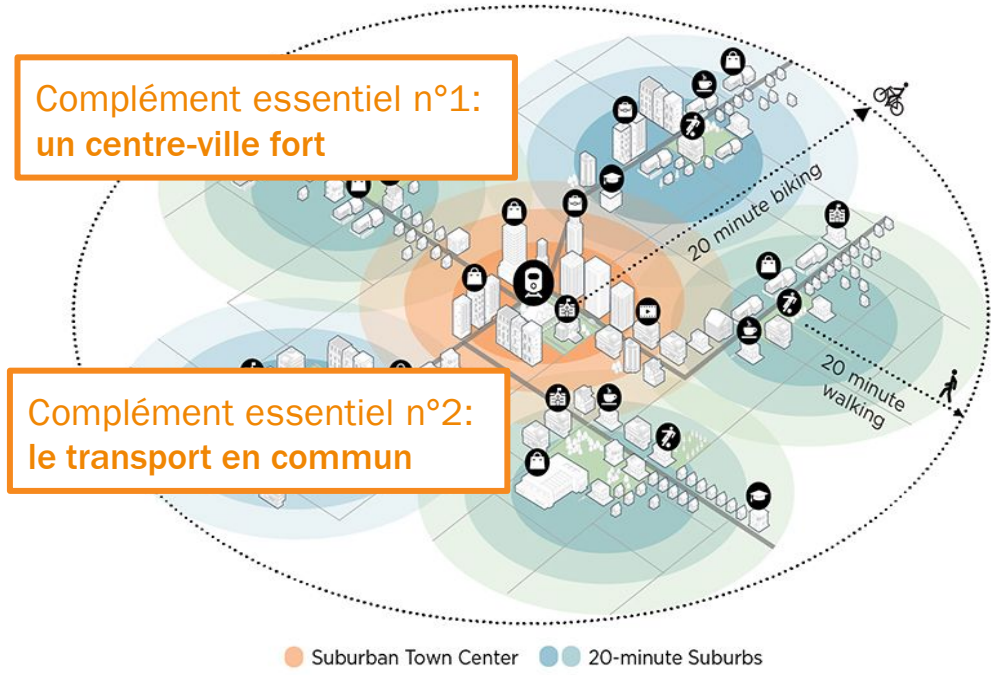


# Le concept de « ville des 15 minutes »: ce que ça n'est pas

Un confinement urbanistique



Des quartiers autosuffisants



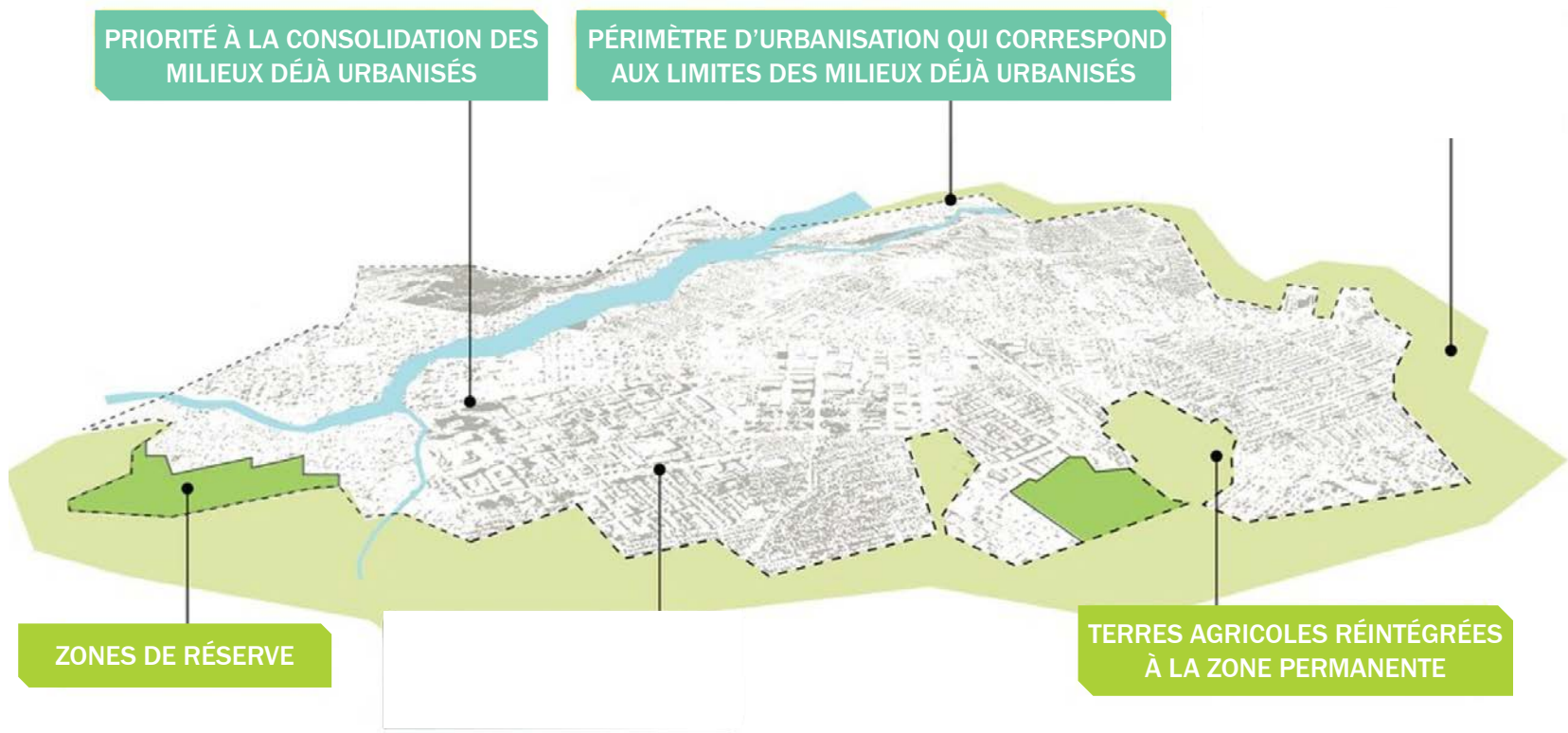
Source: American Planning Association. Crédits : Skidmore, Owings & Merrill



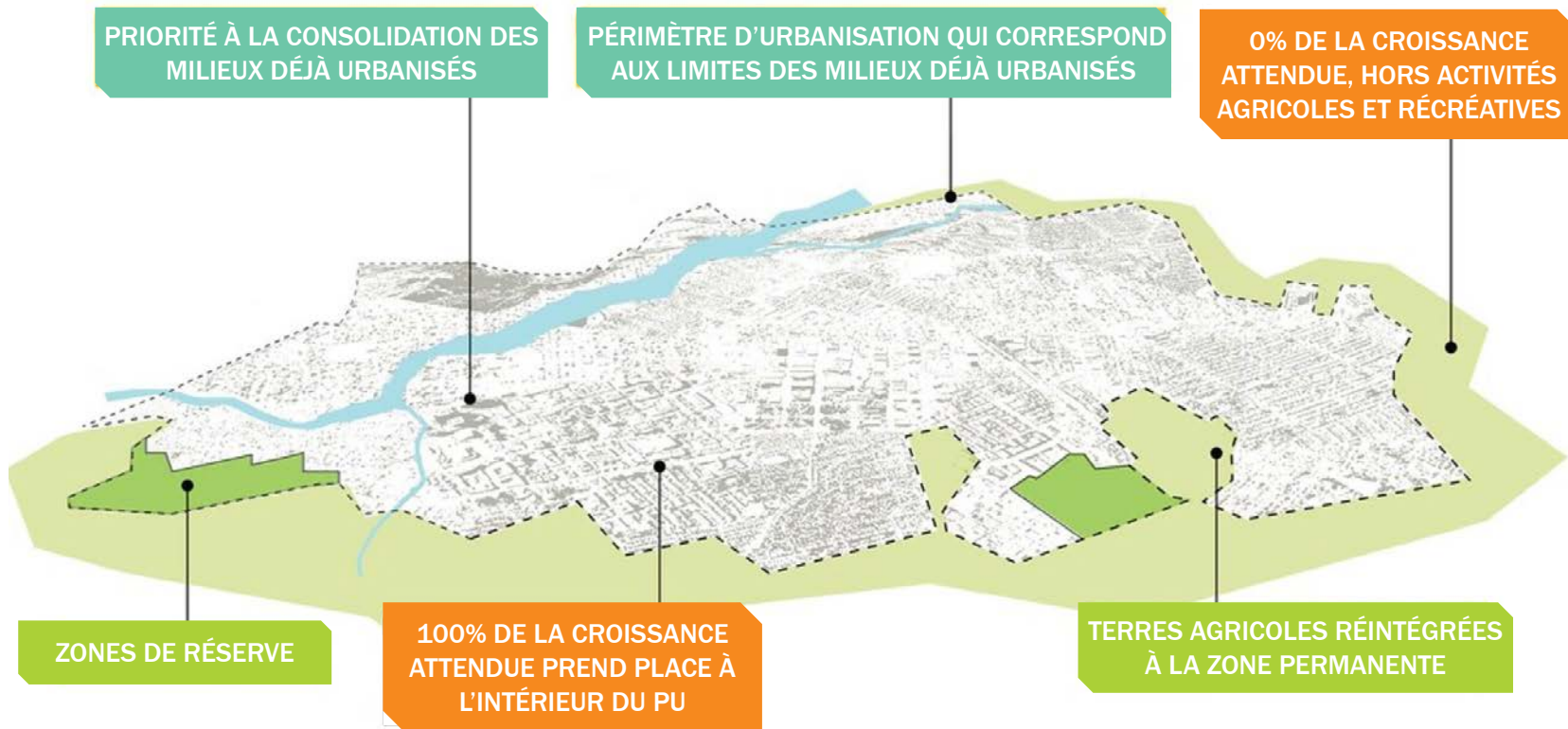
**Planifier la proximité pour  
favoriser la marche**



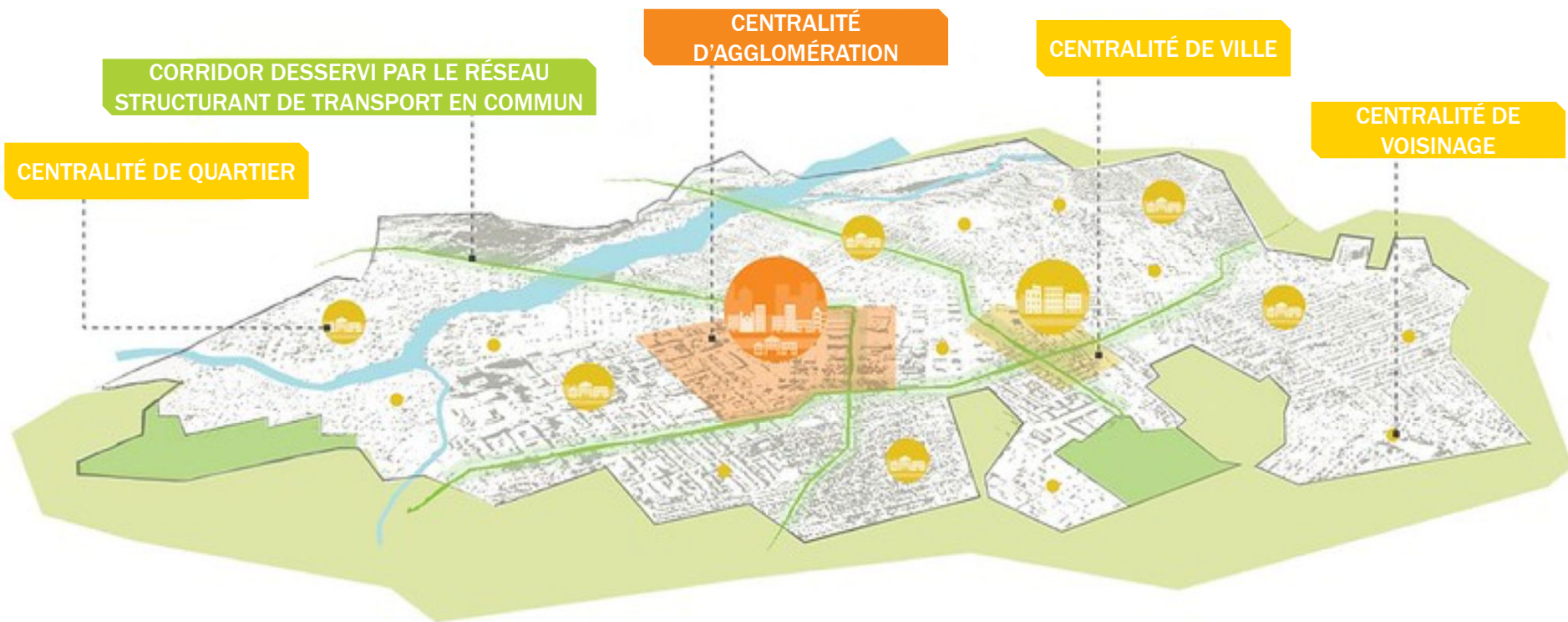
# 1. Renoncer à augmenter les distances à parcourir



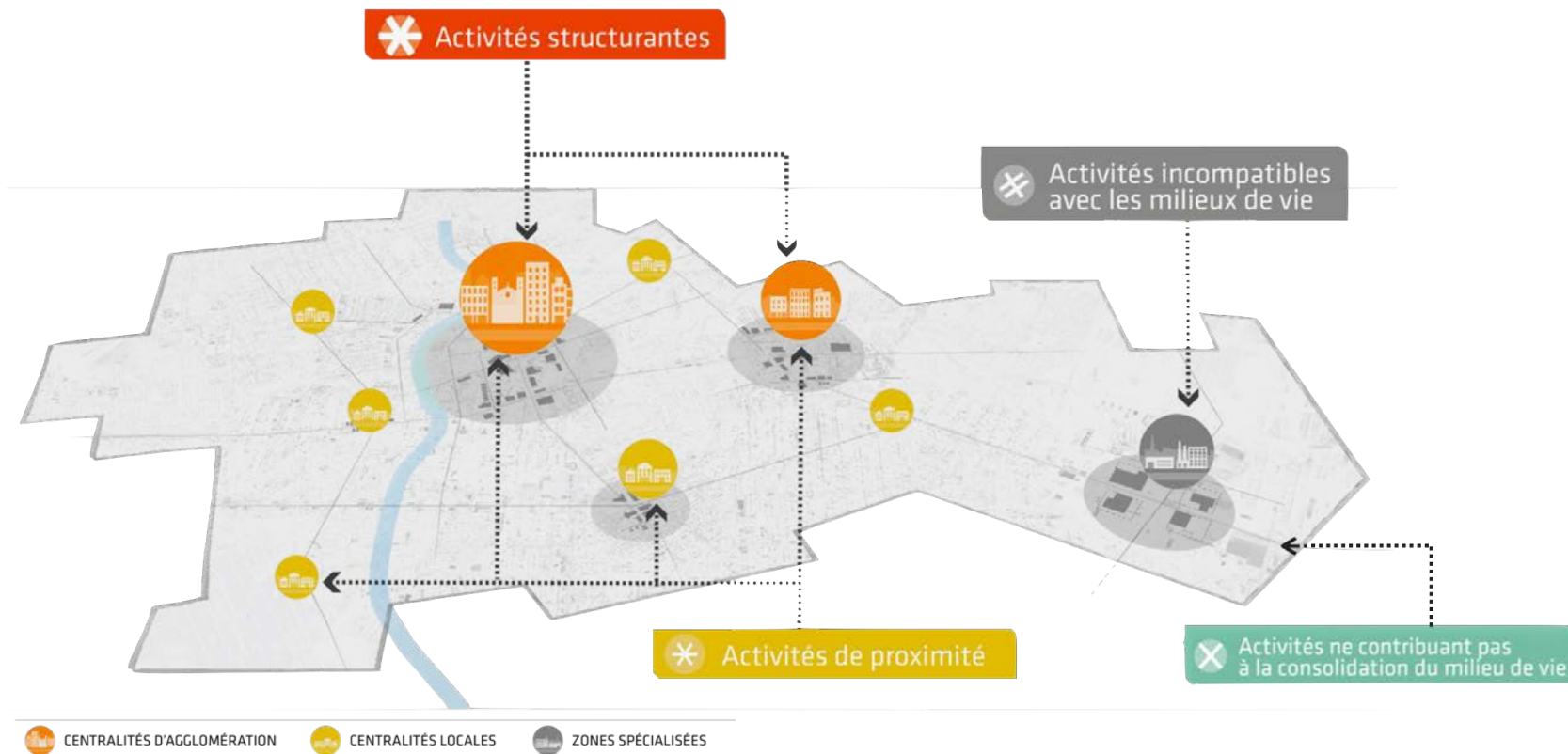
# 1. Renoncer à augmenter les distances à parcourir



## 2. Renforcer des centralités pour créer de la proximité

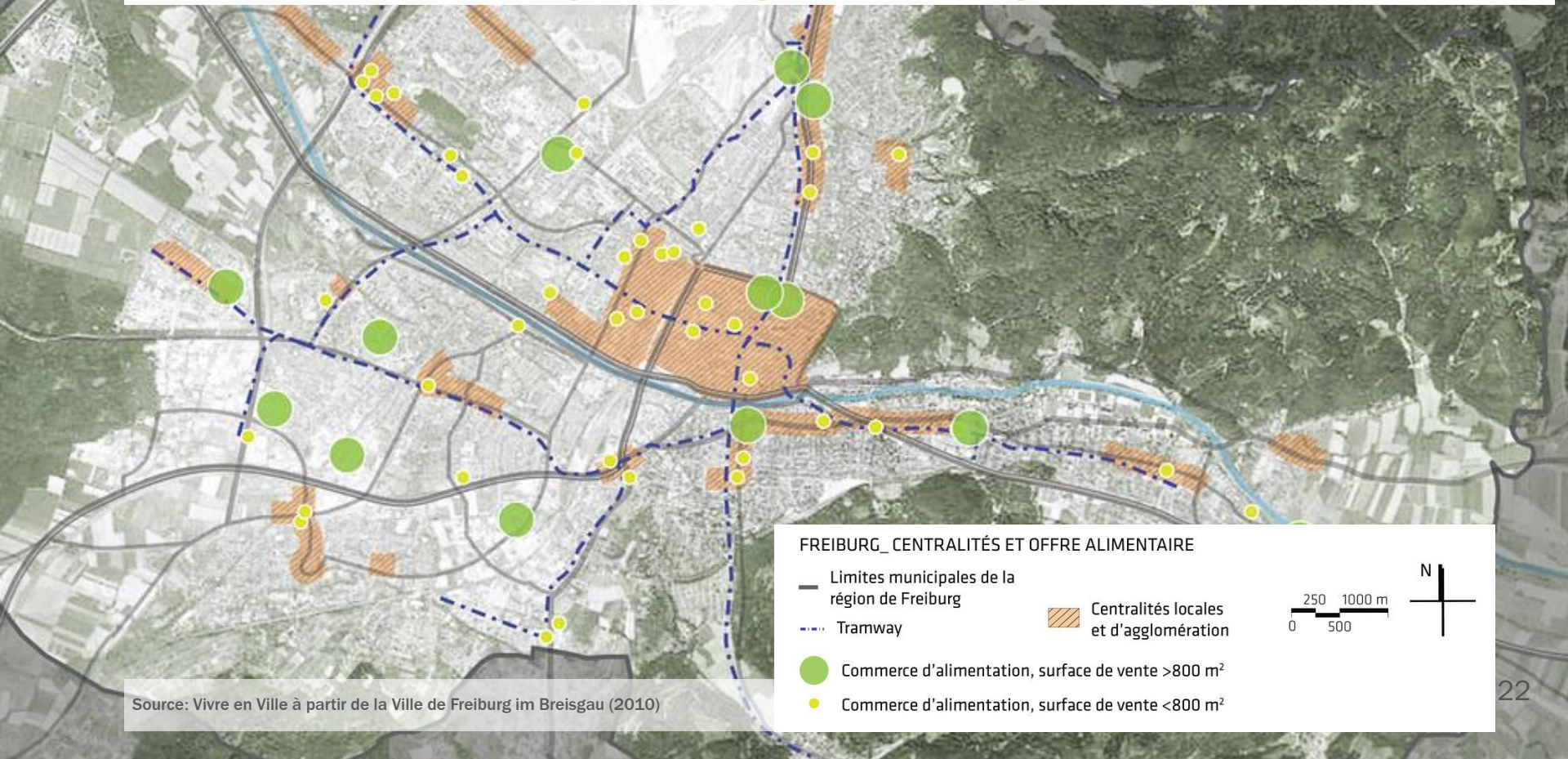


### 3. Concentrer les activités dans les centralités





# Protéger l'offre commerciale de proximité: l'exemple de Freiburg im Brisgau (Allemagne)



Source: Vivre en Ville à partir de la Ville de Freiburg im Breisgau (2010)



# Protéger l'offre commerciale de proximité: l'exemple de Freiburg im Brisgau (Allemagne)

**Identification** des cœurs de quartier  
**Concentration** de l'offre alimentaire dans les centralités existantes  
**Limitation** de la vente de certains produits à certains secteurs  
**Encadrement** des projets commerciaux pour protéger la viabilité de l'offre existante

## FREIBURG\_ CENTRALITÉS ET OFFRE ALIMENTAIRE

— Limites municipales de la région de Freiburg

- - - Tramway

Centralités locales et d'agglomération

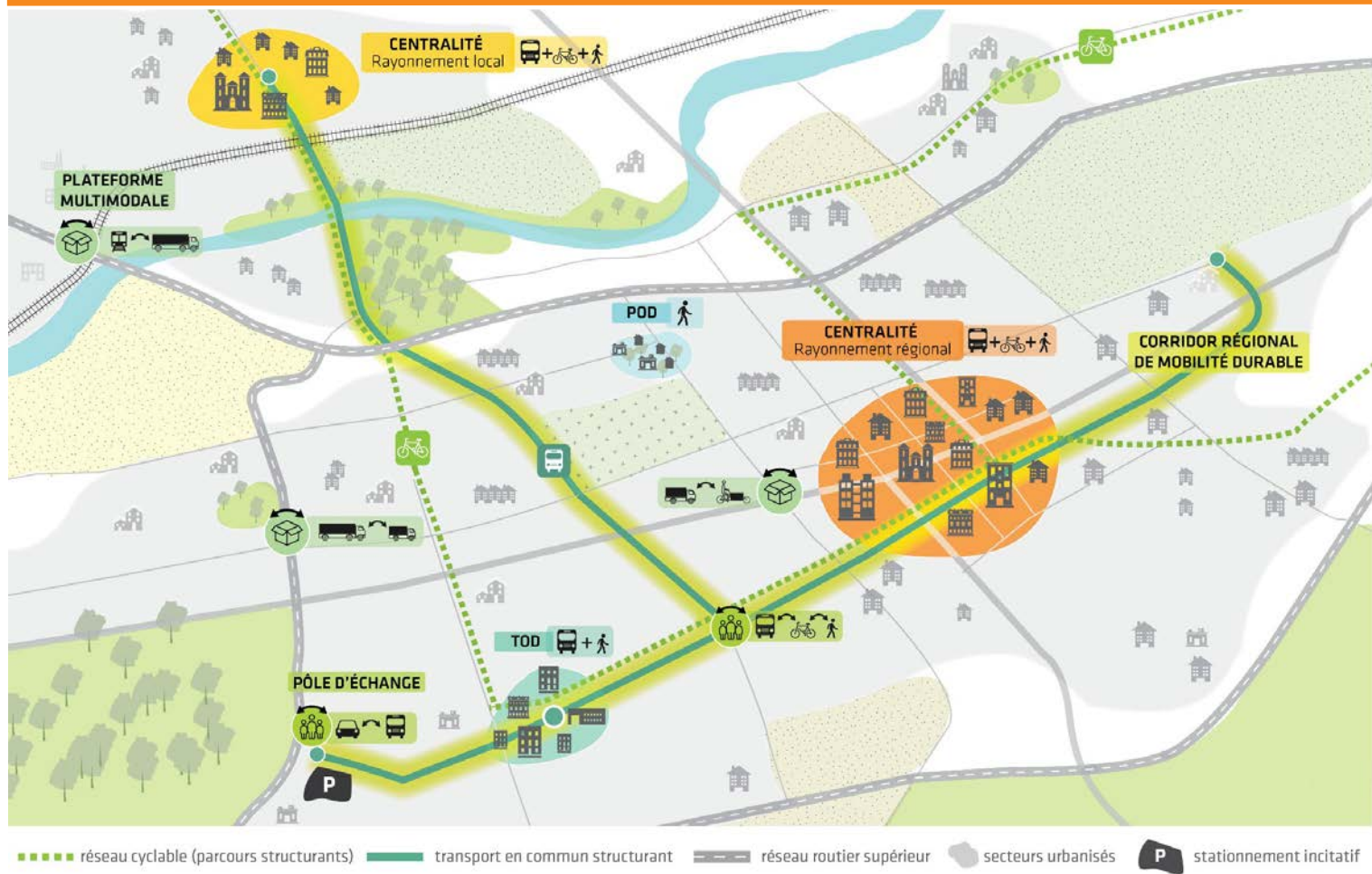
● Commerce d'alimentation, surface de vente >800 m<sup>2</sup>

● Commerce d'alimentation, surface de vente <800 m<sup>2</sup>

0 250 500 1000 m



## 4. Planifier aménagement et mobilité de manière intégrée



Source:  
Vivre en Ville.

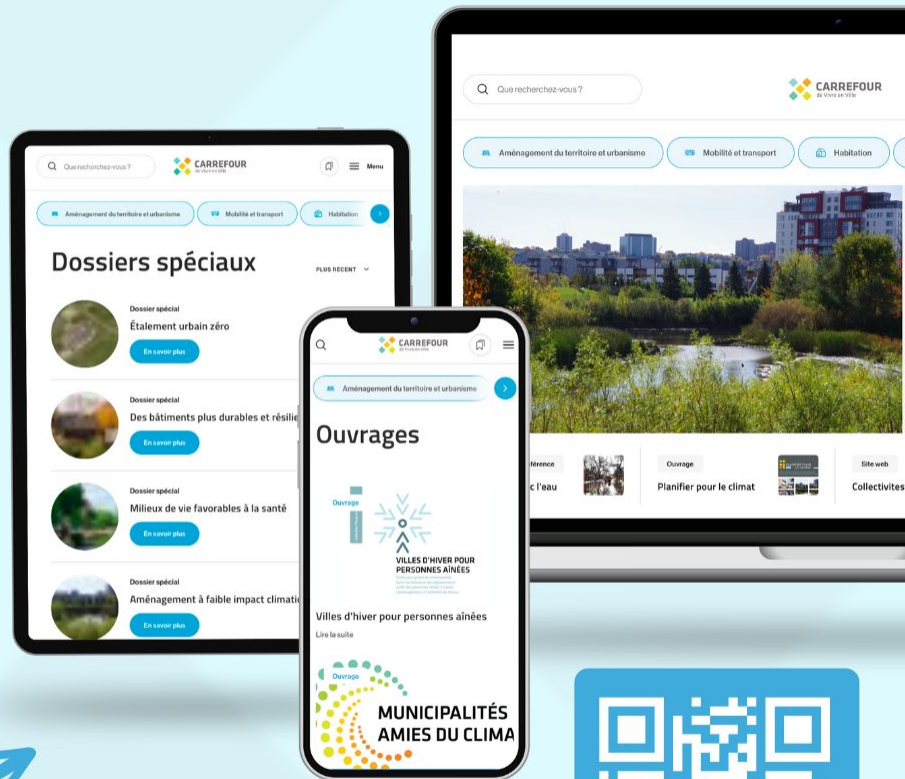


# MERCI!

Jeanne Robin, directrice principale | [jeanne.robin@vivreenville.org](mailto:jeanne.robin@vivreenville.org)

Explorez **Carrefour**,  
la plateforme de  
diffusion des contenus  
de Vivre en Ville

[carrefour.vivreenville.org](https://carrefour.vivreenville.org)



VIVRE EN VILLE