

Évaluation de référence à Ottawa : les quartiers 15 minutes



le 17 octobre 2023

Le modèle « 15 minutes » à Ottawa

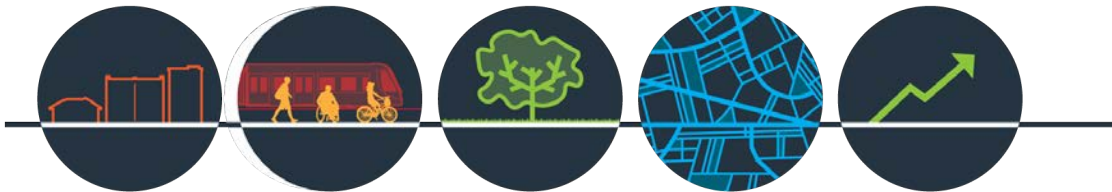
Approche principale d'Ottawa en matière d'urbanisme, mise en œuvre par le biais du **Plan officiel**

- 15 minutes de marche = ~1 200 mètres sur le réseau pédestre
- Créer des lieux compacts et bien reliés qui réduisent la dépendance à l'égard de la voiture, augmentent l'utilisation des transports en commun et favorisent la marche et l'interaction sociale dans le domaine public
- Assurer que les quartiers dans le secteur urbain, les banlieues et les villages ruraux évoluent vers des quartiers à 15 minutes



Les cinq grands changements

- 1. La densification :** Ottawa se développera principalement par la densification
- 2. La mobilité durable :** d'ici 2046, la plupart des déplacements intra-urbain se feront à pied, à vélo et en transport en commun
- 3. La conception urbaine :** affiner la conception urbaine et communautaire et mettre cette connaissance au service d'un urbanisme de qualité
- 4. La résilience :** intégrer la résilience environnementale, climatique, sociale et santé dans le cadre des politiques d'aménagement
- 5. Le développement économique :** intégrer le développement économique dans le cadre des politiques d'aménagement

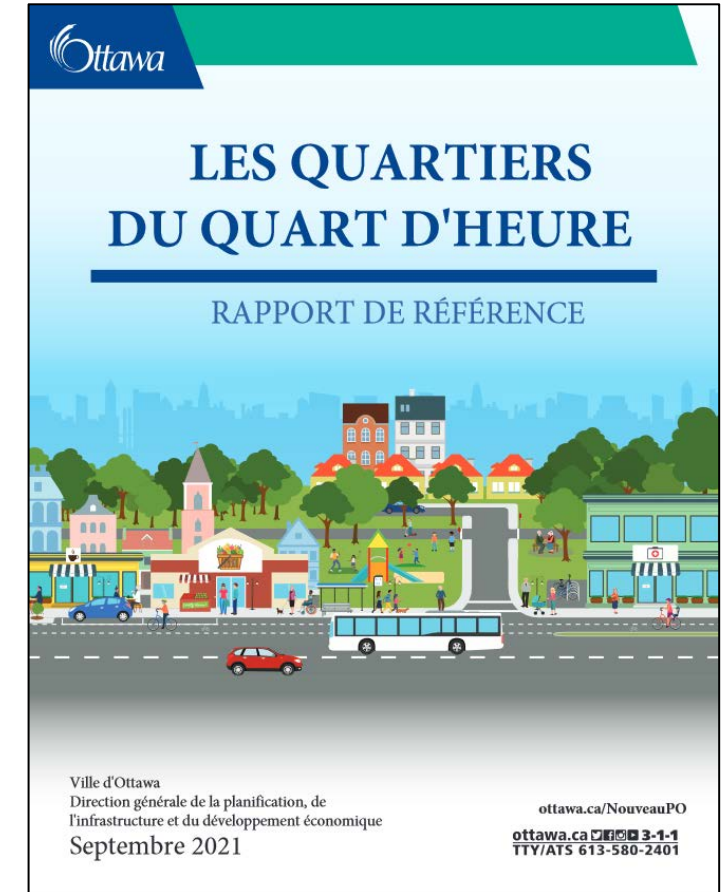


L'évaluation des quartiers 15 minutes

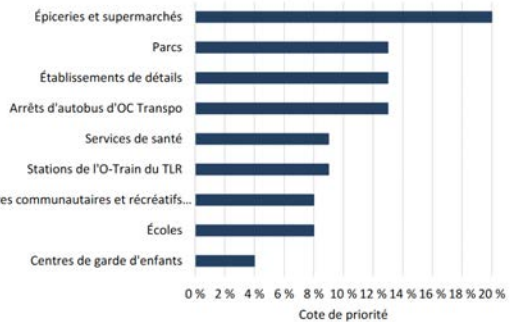


1. Les aménagements du territoire
 - Besoins hebdomadaires et quotidiens
« **les services et commodités** »
2. Le réseau de mobilité
 - L'environnement d'une rue ou d'un passage particulier
« **l'environnement piétonnier** »

Objectif : établir un état des lieux et identifier les moyens d'améliorer nos quartiers au fur et à mesure de leur évolution



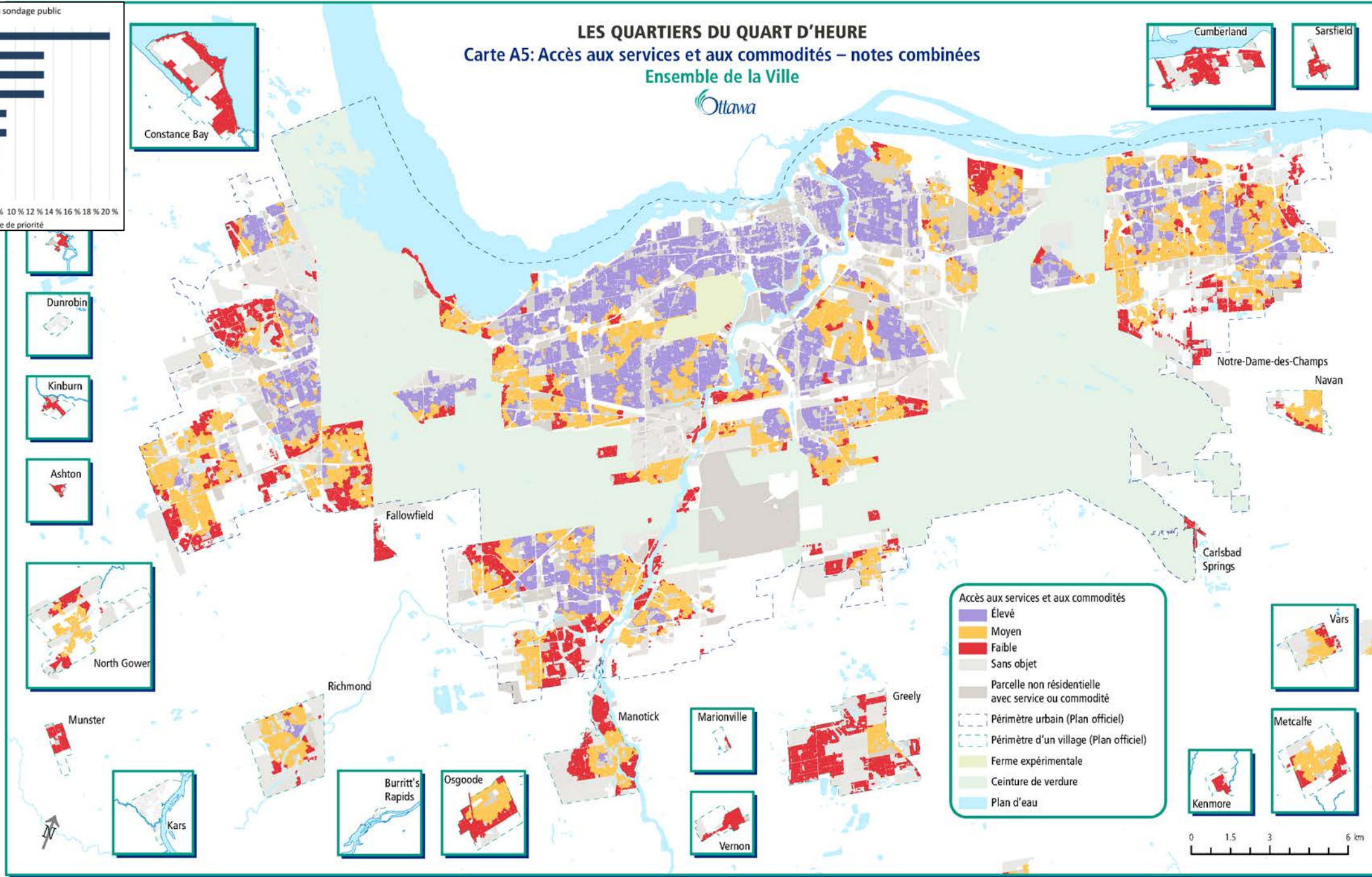
Services et commodités – Pondération du sondage public



LES QUARTIERS DU QUART D'HEURE

Carte A5: Accès aux services et aux commodités – notes combinées

Ensemble de la Ville



Accès aux services et aux commodités

- Élevé
- Moyen
- Faible
- Sans objet
- Parcelle non résidentielle avec service ou commodité
- Périimètre urbain (Plan officiel)
- Périimètre d'un village (Plan officiel)
- Ferme expérimentale
- Ceinture de verdure
- Plan d'eau



Constance Bay



Dunrobin



Kinburn



Ashton



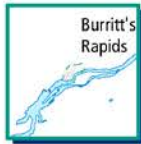
North Gower



Munster



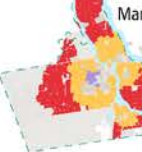
Kars



Burritt's Rapids



Osgoode



Manotick



Marionville



Vernon

Fallowfield

Richmond

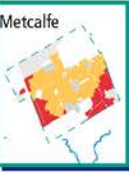
Greely

Carlsbad Springs

Notre-Dame-des-Champs
Navan



Vars



Metcalfe



Kenmore



Cumberland

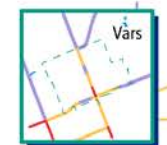
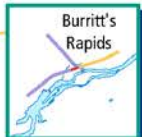
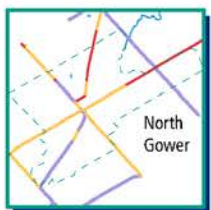
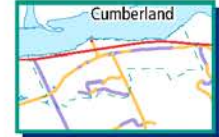
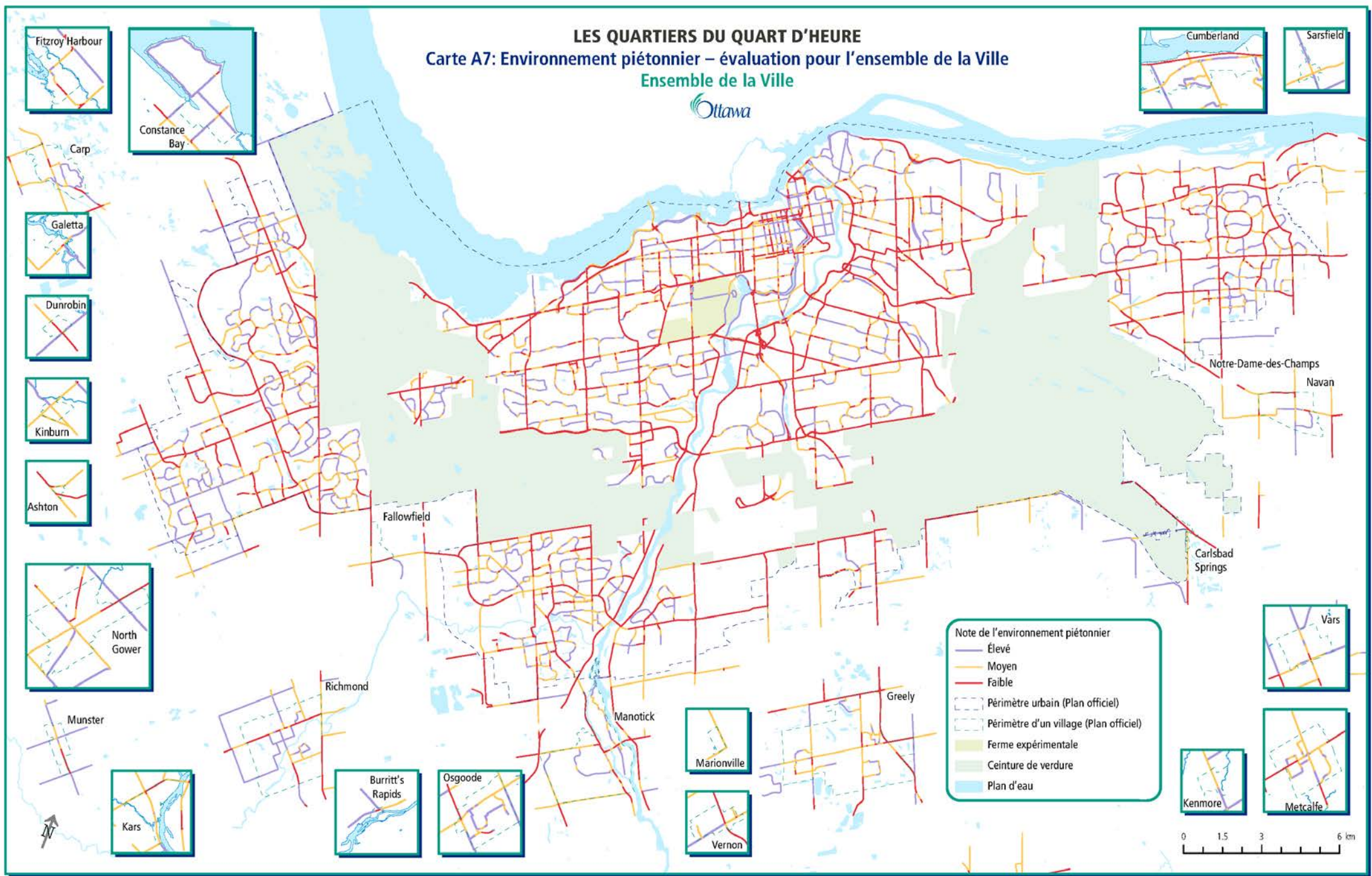


Sarsfield

LES QUARTIERS DU QUART D'HEURE

Carte A7: Environnement piétonnier – évaluation pour l'ensemble de la Ville

Ensemble de la Ville



Note de l'environnement piétonnier

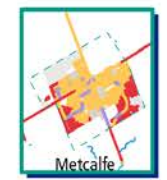
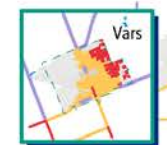
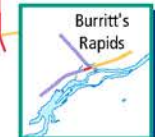
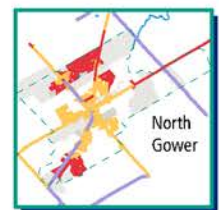
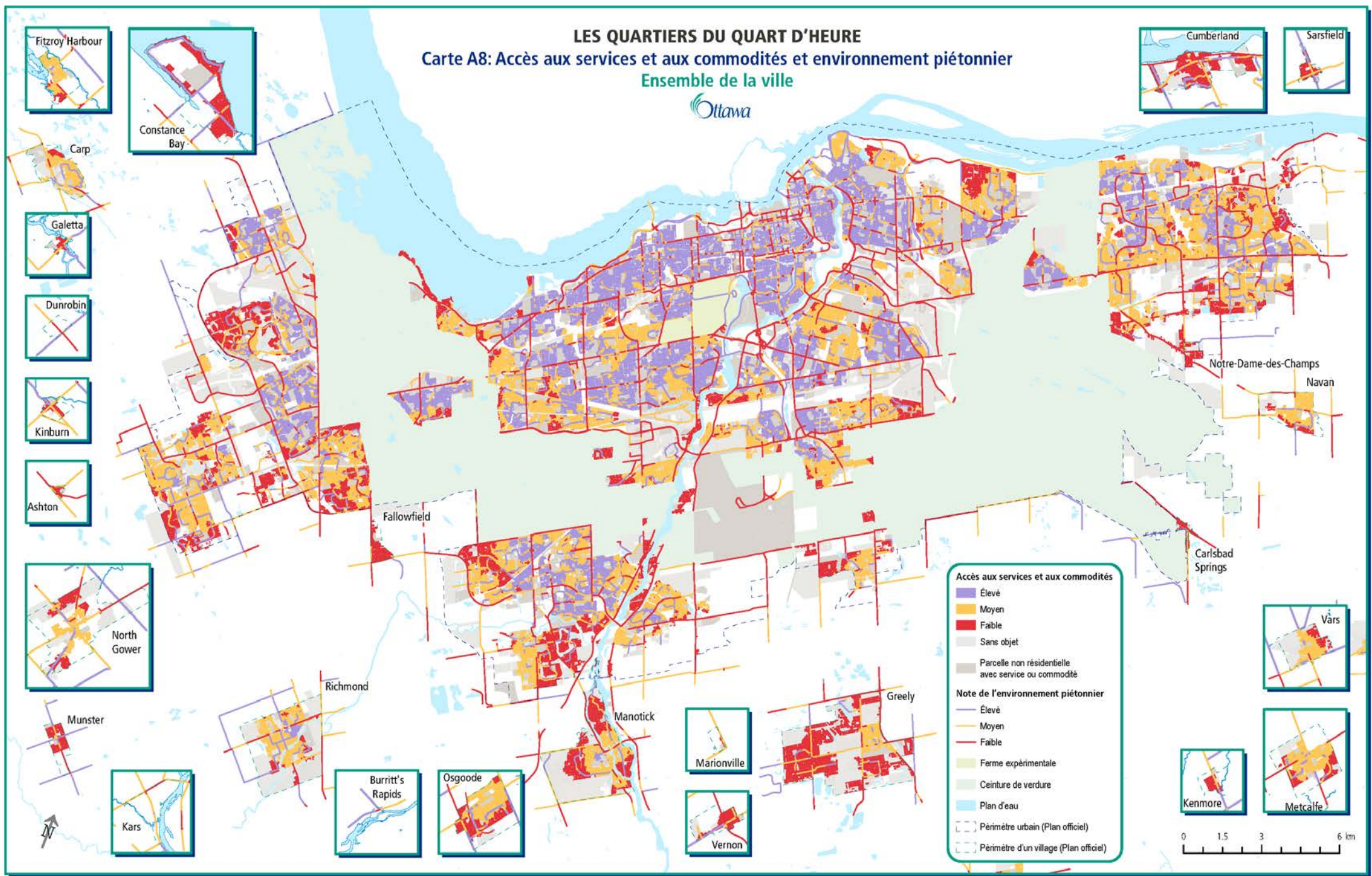
- Elevé
- Moyen
- Faible
- Périmètre urbain (Plan officiel)
- Périmètre d'un village (Plan officiel)
- Ferme expérimentale
- Ceinture de verdure
- Plan d'eau



LES QUARTIERS DU QUART D'HEURE

Carte A8: Accès aux services et aux commodités et environnement piétonnier

Ensemble de la ville



Accès aux services et aux commodités

- Élevé
- Moyen
- Faible
- Sans objet
- Parcelle non résidentielle avec service ou commodité

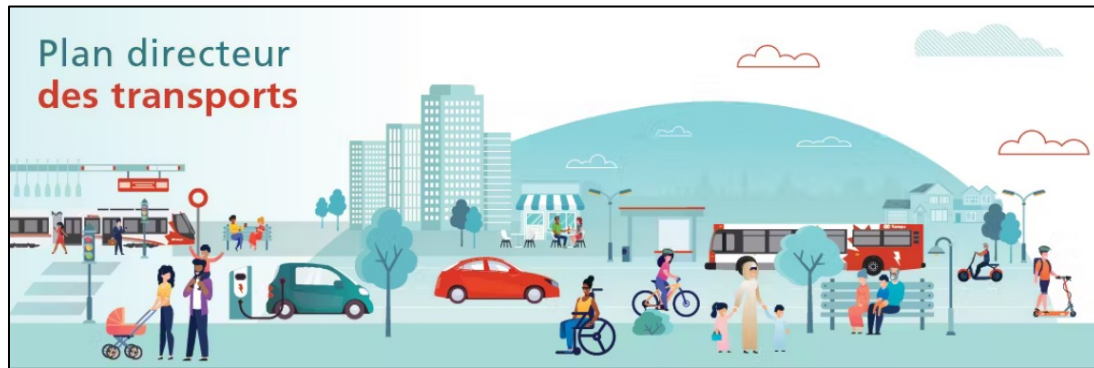
Note de l'environnement piétonnier

- Élevé
- Moyen
- Faible
- Ferme expérimentale
- Ceinture de verdure
- Plan d'eau
- Périmètre urbain (Plan officiel)
- Périmètre d'un village (Plan officiel)



L'utilisation des données

- Guident les **plans directeurs** et le nouveau **règlement de zonage**
- Contribuent lors de la révision des **demandes d'aménagement**
- Informent les **plans de travail** et identifient où une **étude approfondie de quartier** est nécessaire



Merci !

