

Mobiliser l'intelligence collective pour développer un plan de déplacement durable

Un processus participatif !

Octobre 2023



Qui sommes-nous ?



Émilie Rachiele-Tremblay, M. Env.
Directrice générale adjointe



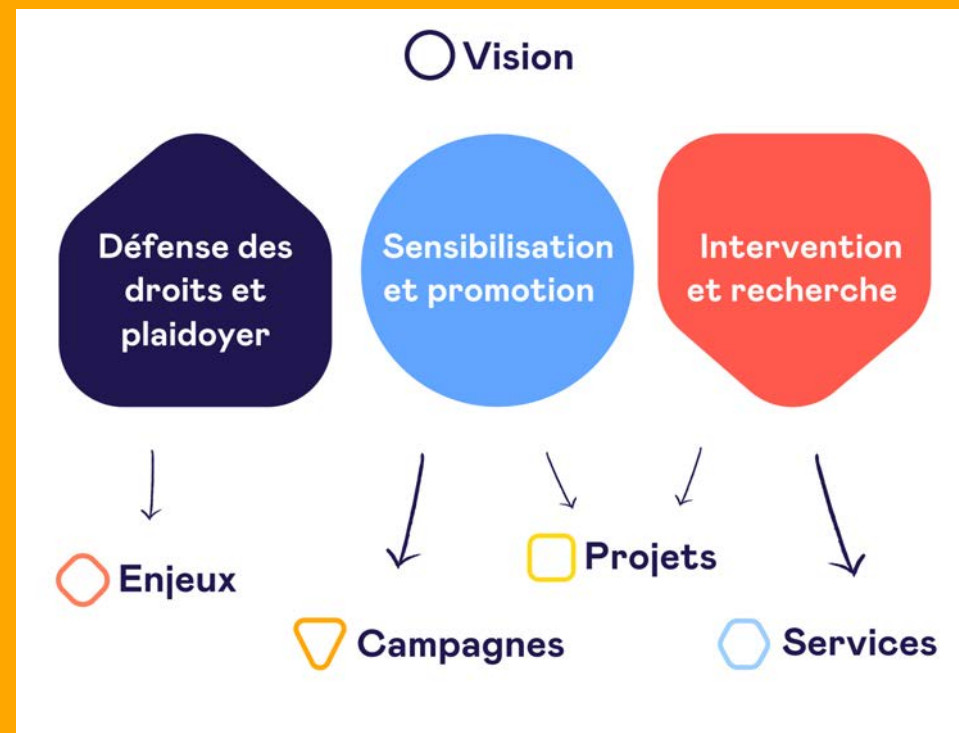
Alec de Melo, Urbaniste
Coordonnateur en service-conseil,
aménagement et urbanisme



À propos d'Accès transports viables

Organisme à but non lucratif, œuvrant dans les régions de la Capitale-Nationale et de la Chaudière-Appalaches et ayant pour mission de :

- défendre les droits des utilisatrices et utilisateurs des transports collectifs (transport en commun, covoiturage, autopartage) et actifs (marche, vélo)
- et promouvoir la mobilité durable.



À propos de MOBI-O



**Mission: stimuler la mobilité durable en
Outaouais et Abitibi-Témiscamingue**

1. Service d'expertise-conseil en gestion des déplacements
2. Initiatives de mobilisation

Table des matières

1. Contexte des plans de déplacement
2. Qu'est-ce qu'un plan de déplacement
3. Diagnostic
4. Méthodologie : Cartographie participative
5. Activité : marche exploratoire



Contexte des plans de déplacement

Jeu-questionnaire!

Qu'arriverait-il si tout le monde passait d'un mode de vie sédentaire à une marche quotidienne de 20 minutes?

- a. Réduction des frais de santé
- b. Augmentation des accidents de la route
- c. Augmentation de la congestion autoroutière

7,5% des employé.e.s québécois.e.s habitent à maximum 15 minutes à pied de leur lieu de travail. Dans certains types de villes, c'est près de 20% . Lesquelles?

- a. Les grandes villes, comme Montréal ou Québec
- b. Les villes de taille moyenne, comme Sherbrooke ou Gatineau
- c. Les petites municipalités comme Rouyn-Noranda ou Matane

Un quartier favorable à la marche et au vélo entraîne des impacts positifs sur ses résident.e.s.

Lesquels?

- Meilleure confiance envers les voisins
- Plus de bénévolat et d'action communautaire
- Plus de végétation et d'espaces verts
- Diminution des GES et de la pollution

Quelle est la vraie affirmation:

Une personne en transport actif visite la rue principale et dépense _____ qu'un.e automobiliste

- a. Moins
- b. Autant
- c. Plus

Contexte

Un développement axé sur l'auto solo

- Aménagement dispersé du territoire et zones monofonctionnelles rendant l'automobile nécessaire, voire essentielle, pour se déplacer
- Dépendance à l'automobile



Contexte

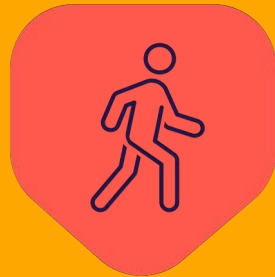
- Où vous déplacez-vous à pied ou à vélo?
- Où détestez-vous vous déplacer à pied ou à vélo parce que le chemin n'est pas **agréable ou sécuritaire**?
- Où évitez-vous de vous déplacer à pied ou à vélo?



Qu'est-ce un plan de déplacement ?

Le plan de déplacement ou de mobilité durable

Favoriser, sur un territoire défini, la mobilité durable par la mise en place d'aménagements, de la signalisation, et de nouvelles pratiques.



Ceux-ci doivent rendre les déplacements **efficaces, sécuritaires, perein**, **équitable**, **intégrés au milieu** et **compatibles avec la santé humaine et les écosystèmes**.



Diagnostic

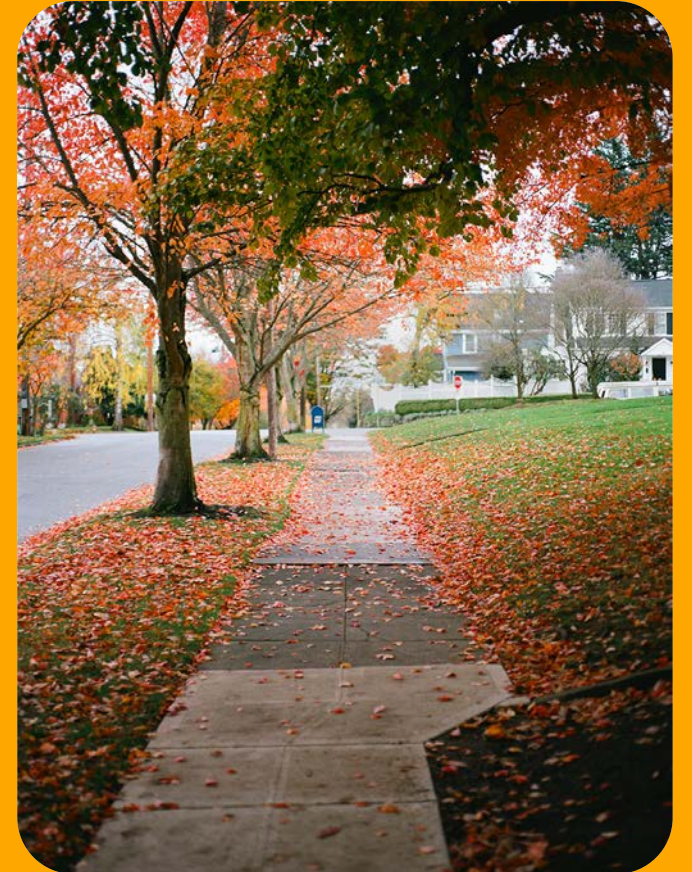
Le diagnostic

Permet d'identifier les facteurs existants favorisant (ou pas) la mobilité durable:

- 1. L'aménagement urbain, la configuration du milieu et des voies de transport ;**
2. Les politiques et stratégies de planification des transports ;
3. Les habitudes de vie et les normes sociales.

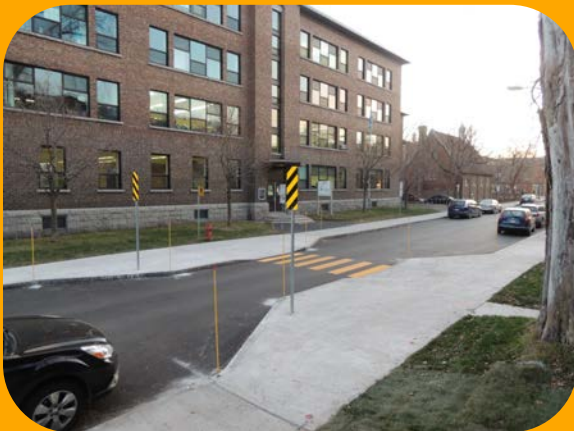
L'aménagement urbain et la configuration du milieu et des voies de transport

- La présence d'aménagements permettant le transport actif (trottoirs, etc.)
- L'efficacité des trajets en raison de la configuration des voies, la connectivité du réseau (perméabilité)



L'aménagement urbain et la configuration du milieu et des voies de transport

- La sécurité perçue ou réelle des voies de circulation en raison de leur configuration (ex. : mesures d'apaisement)
- La qualité des infrastructures



L'aménagement urbain et la configuration du milieu et des voies de transport

La convivialité associée à la qualité des voies de circulations et des aménagements aux abords de celles-ci



L'aménagement urbain et la configuration du milieu et des voies de transport

La signalisation et le marquage au sol.

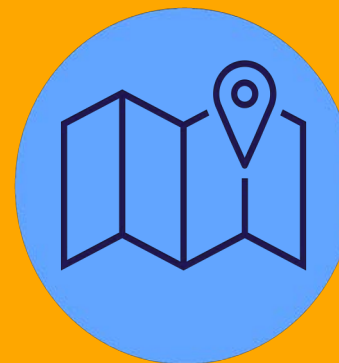




Méthodologie

Le diagnostic - méthodologie

Mobiliser l'intelligence collective



Le diagnostic - méthodologie

Cartographie participative

- Identifier les préoccupations
- Identifier les aménagements manquants
- Signaler un accident (collision, quasi-collision, chute, etc.)
- Outil ouvert et gratuit : <https://onmarcheonroule.org/>





Nouveau rapport

Bienvenue sur On marche, on roule! Contribuez à rendre l'environnement où vous roulez ou marchez plus sécuritaire et plus accessible en cartographiant vos expériences.

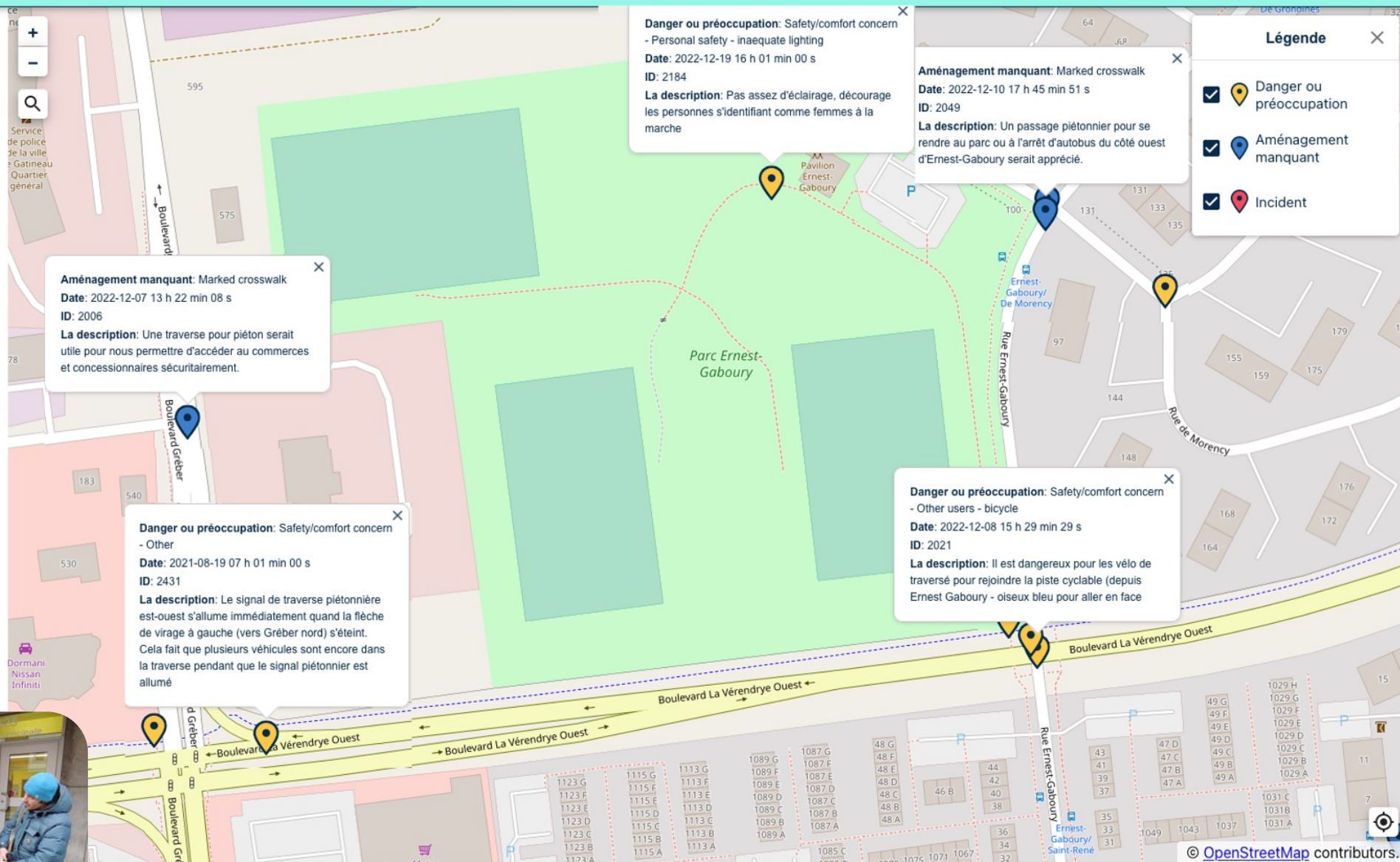
À vélo? SVP allez au [BikeMaps.org](https://www.bikemaps.org) pour nous envoyer vos expériences.

Quel type de rapport aimeriez-vous cartographier?

Signaler un danger ou une préoccupation >

Suggérer une commodité ou un aménagement manquant (par exemple, trottoir, banc, etc.) >

Signaler un incident (collision, chute ou quasi-collision) >



Danger ou préoccupation: Safety/comfort concern
 - Personal safety - inadequate lighting
Date: 2022-12-19 16 h 01 min 00 s
ID: 2184
La description: Pas assez d'éclairage, décourage les personnes s'identifiant comme femmes à la marche

Aménagement manquant: Marked crosswalk
Date: 2022-12-10 17 h 45 min 51 s
ID: 2049
La description: Un passage piétonnier pour se rendre au parc ou à l'arrêt d'autobus du côté ouest d'Ernest-Gaboury serait apprécié.

Légende

- Danger ou préoccupation
- Aménagement manquant
- Incident

Aménagement manquant: Marked crosswalk
Date: 2022-12-07 13 h 22 min 08 s
ID: 2006
La description: Une traverse pour piéton serait utile pour nous permettre d'accéder aux commerces et concessionnaires sécuritairement.

Danger ou préoccupation: Safety/comfort concern
 - Other
Date: 2021-08-19 07 h 01 min 00 s
ID: 2431
La description: Le signal de traverse piétonnière est-ouest s'allume immédiatement quand la flèche de virage à gauche (vers Gréber nord) s'éteint. Cela fait que plusieurs véhicules sont encore dans la traverse pendant que le signal piétonnier est allumé

Danger ou préoccupation: Safety/comfort concern
 - Other users - bicycle
Date: 2022-12-08 15 h 29 min 29 s
ID: 2021
La description: Il est dangereux pour les vélo de traversé pour rejoindre la piste cyclable (depuis Ernest Gaboury - oiseau bleu pour aller en face



Activité - marche exploratoire

