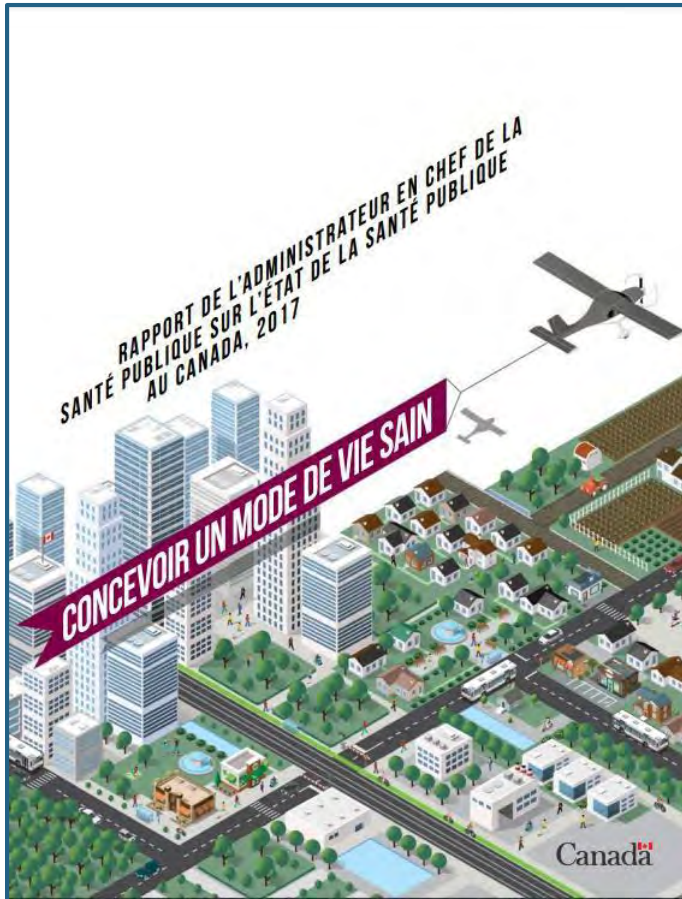


Interventions de rues école à Montréal : une voie vers des corridors scolaires plus sûrs pour les enfants

Dr. Zeinab AliYas
Dr. Katherine Frohlich





Sans que l'on s'en rende compte, nos quartiers et la façon dont ils sont construits ont une incidence sur notre état de santé.

(Teresa Tam, ASPC, 2018)



La sédentarité a bondi chez les jeunes



PHOTO HUGO-SÉBASTIEN AUBERT, ARCHIVES LA PRESSE

Le temps d'écran a beaucoup augmenté entre 2020 et 2022. L'enseignement en mode virtuel a, sans surprise, fait bondir le temps d'écran. La note attribuée à ce chapitre est passée de D+ en 2020 à F deux ans plus tard.

(Québec) Ce que plusieurs observateurs de l'enfance redoutaient se confirme : les enfants au Québec et au Canada ont moins bougé depuis le début de la pandémie de COVID-19 et leur temps d'écran a bondi.

Publié le 6 octobre

LA
PRESSE +

Accidents en zone scolaire: attention, parents dangereux



« Nos sondages montrent que 70 % des élèves arrivent aujourd'hui à l'école par transport motorisé. C'est un phénomène d'époque, pancanadien. Il y a une forte circulation autour des écoles pendant une période très courte le matin, ce qui génère toutes sortes de comportements dangereux. »

— Marco Harrisson, président de la Fondation du CAA-Québec

Il est 8 h 55, le 18 septembre. Une dizaine de voitures se garent un peu n'importe où dans le stationnement asphalté de l'école Springdale, à Dollard-des-Ormeaux.

Publié le 30 sept. 2019

6000 collisions en sept ans

Le bilan routier témoigne d'ailleurs d'un grand nombre d'incidents impliquant des véhicules autour des zones scolaires pendant les heures critiques des déplacements scolaires. Une compilation faite par *La Presse* avec la base de données de l'ensemble des accidents routiers rapportés à la SAAQ entre 2012 et 2018 fait état d'une moyenne de plus de six accidents chaque jour au Québec dans une « zone scolaire » (région immédiate d'un établissement scolaire, selon la définition du jeu de données de la SAAQ), toutes heures confondues.

En limitant notre analyse seulement aux mois et aux jours d'école, ainsi qu'aux heures auxquelles les enfants s'y rendent, cette moyenne tombe à un peu plus de deux accidents par jour à travers le Québec.

LE CERCLE DE LA DÉGRADATION DE LA SÉCURITÉ ROUTIÈRE AUX ABORDS DES ÉCOLES¹

- 1** Les parents s'inquiètent de la dangerosité des rues
- 2** Les parents prennent la décision de reconduire leur enfant en voiture
- 3** Les automobiles en circulation aux abords des écoles sont de plus en plus nombreuses et de gros format
- 4** La dangerosité des rues augmente
- 5** Jugés trop risqués par les enfants et leurs parents, les enfants utilisent de moins en moins les modes de transport actif



Objectif: Favoriser le jeu libre pour améliorer le bien-être des enfants et leur redonner le droit à la ville.



La **rue-école** est située aux abords immédiats d'une école, fermée à la circulation automobile pour une période de 15 à 90 minutes, aux horaires d'arrivée et de départ des enfants.

Le but consiste à créer un environnement convivial et sécuritaire aux abords des écoles, afin d'encourager la mobilité indépendante et active des enfants ainsi que le jeu libre.



CHANGER
LES RÈGLES
DU JEU



CHANGER
LES RÈGLES
DU JEU

Rue-école Marie-Rivier, St-Michel









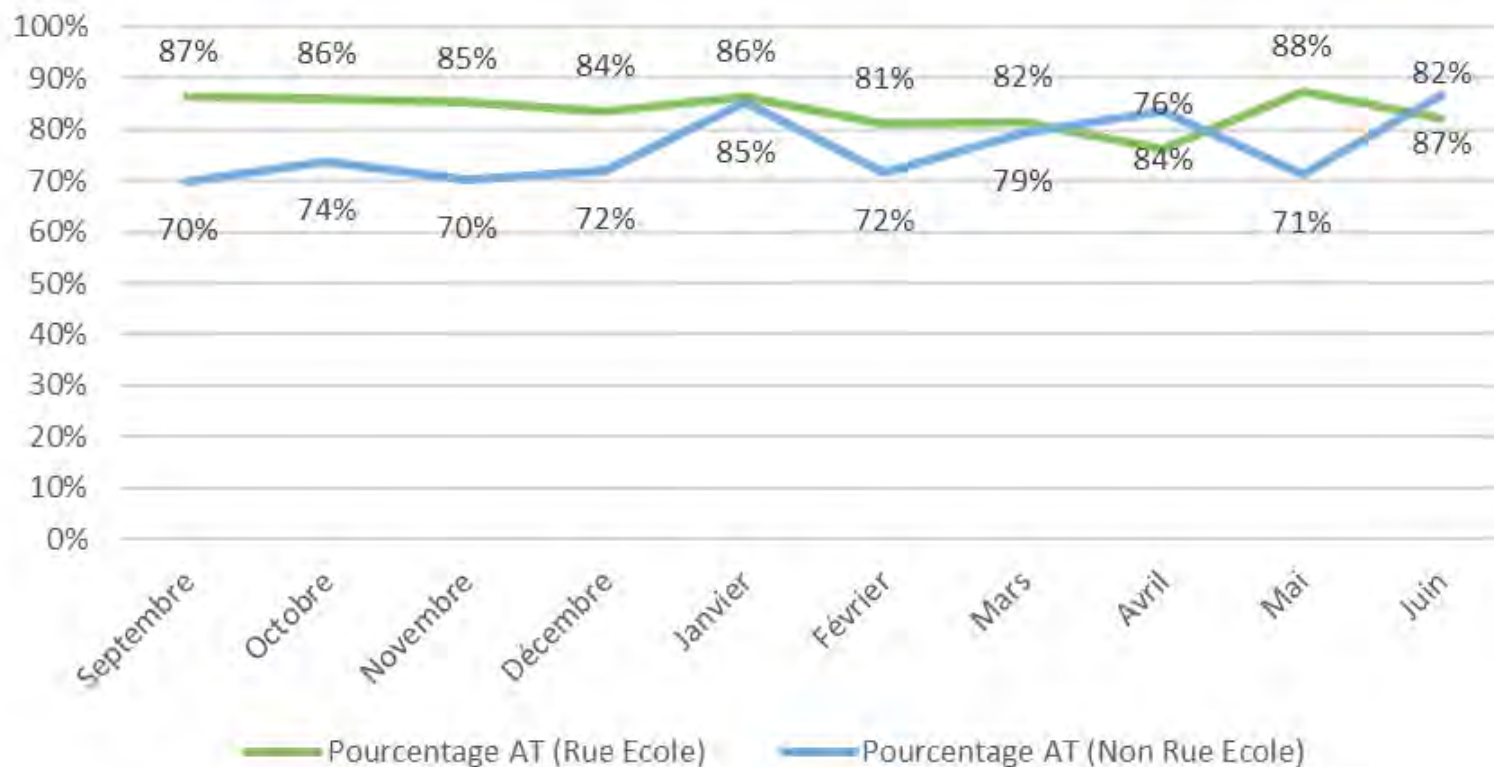
CHANGER
LES RÈGLES
DU JEU

Rue-école Saint-Benoît, Ahuntsic

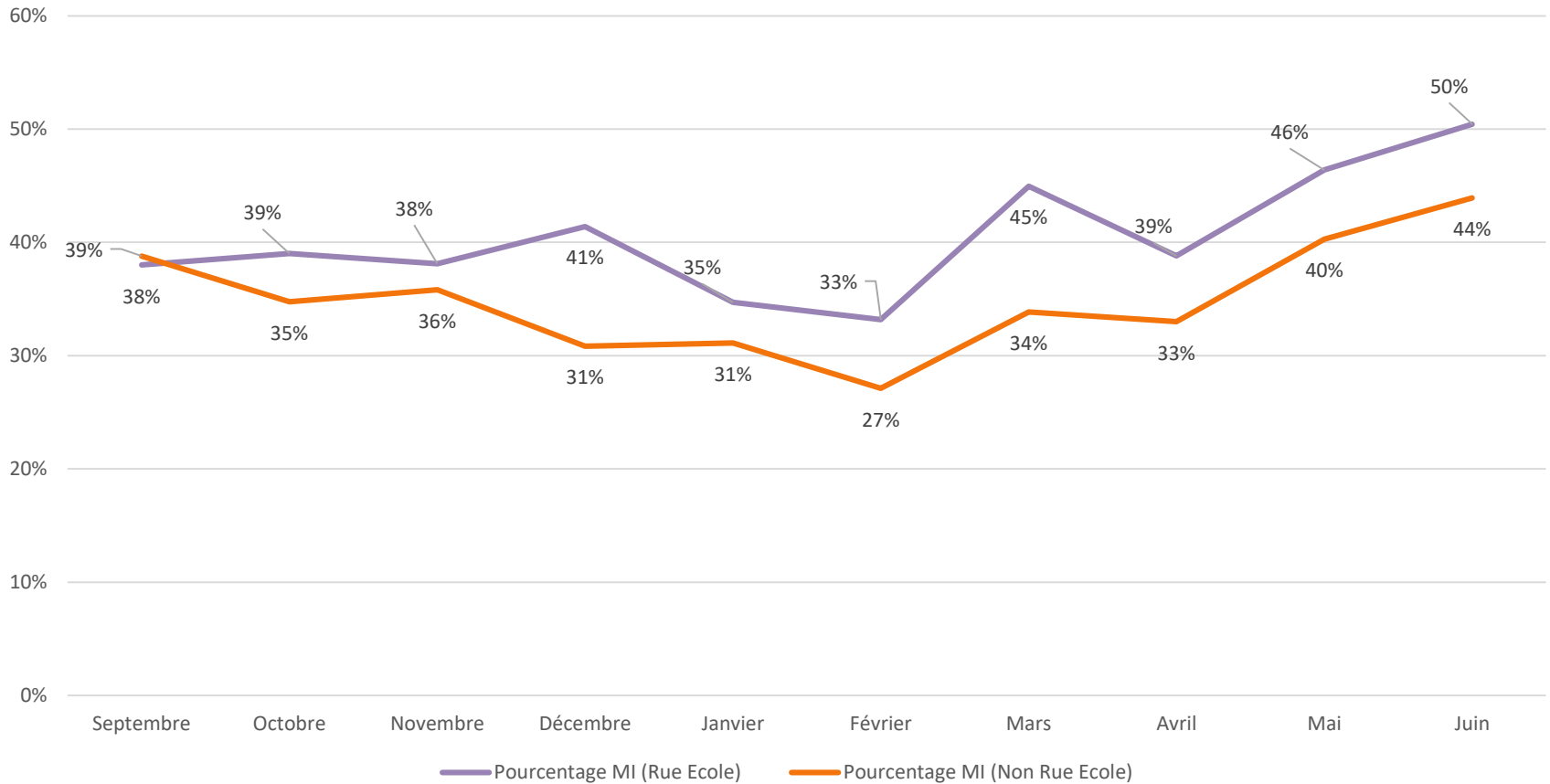




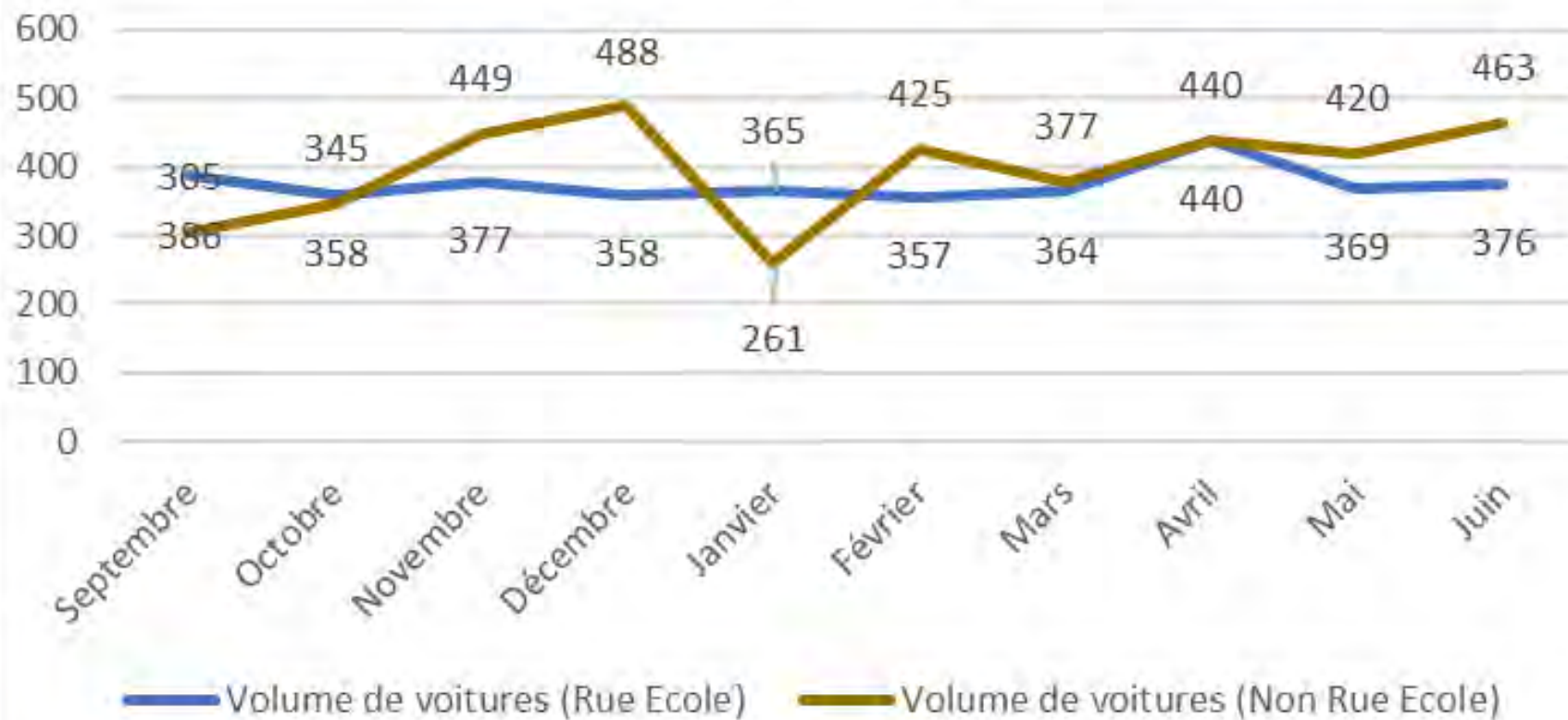
Pourcentage d'enfants qui s'engagent dans le transport actif les jours de rue-école versus les jours de Non-Rue École



Pourcentage d'enfants qui engagent dans la mobilité indépendante les jours de rue-écoles et non rue-école

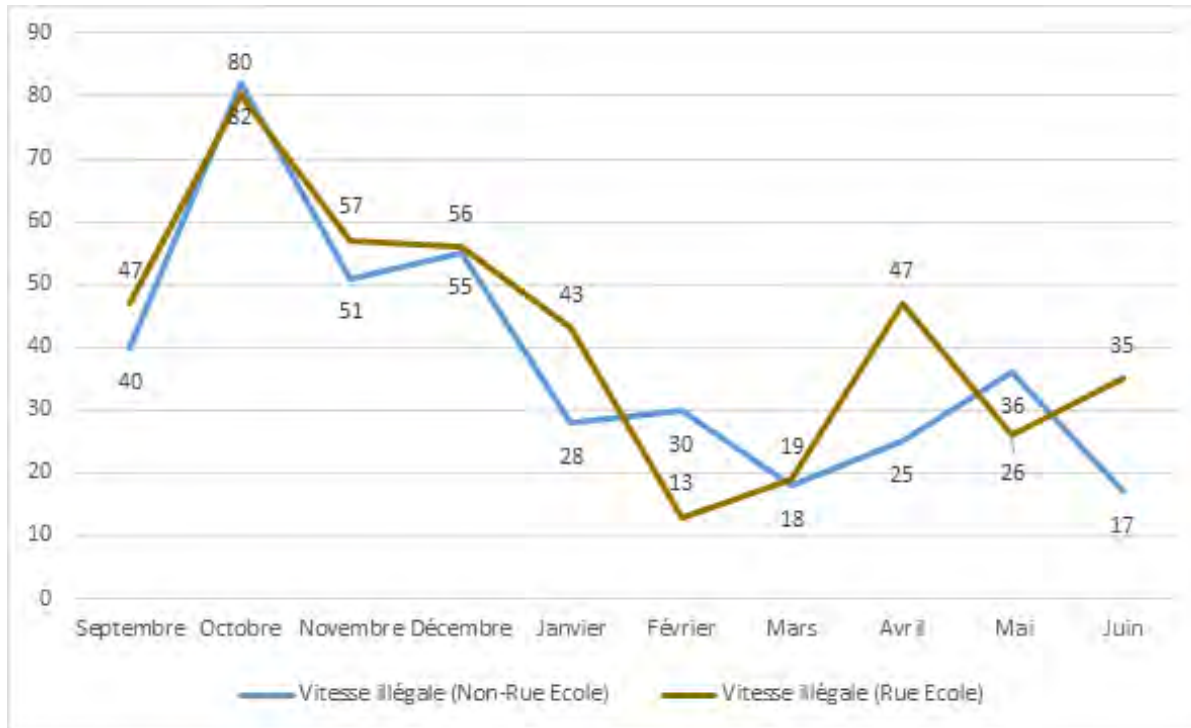


Volume de véhicules les jours de Rue-Ecole et non Rue-Ecole



La vitesse inadaptée

Ne pas céder le passage aux piétons, **effectuer un arrêt incomplet**, et rouler à une **vitesse excessive**



La direction de l'école démontre un fort engagement et un enthousiasme soutenu pour le projet. Selon celle-ci, les bons coups du projet :

- Les **réactions positives des enfants**, qui aiment beaucoup l'intervention (les enfants en parlent à l'école, les plus vieux aiment utiliser l'espace pour socialiser, les enfants sont heureux les jours de rues-écoles);
- Le **calme de la rue**, bénéfique pour l'ensemble de l'équipe-école et les enfants;
- La perception que les enfants intègrent qu'ils peuvent **utiliser le quartier davantage** et que plus d'enfants vont au parc pour en profiter depuis le début du projet
- Le **soutien du conseil d'établissement**, qui souhaite la poursuite du projet

En bref...

- Une réaction positive de la vaste majorité des parties prenantes
- Création d'opportunité de mobilité active, indépendante et de jeu
- Participation importante de la communauté





Merci !