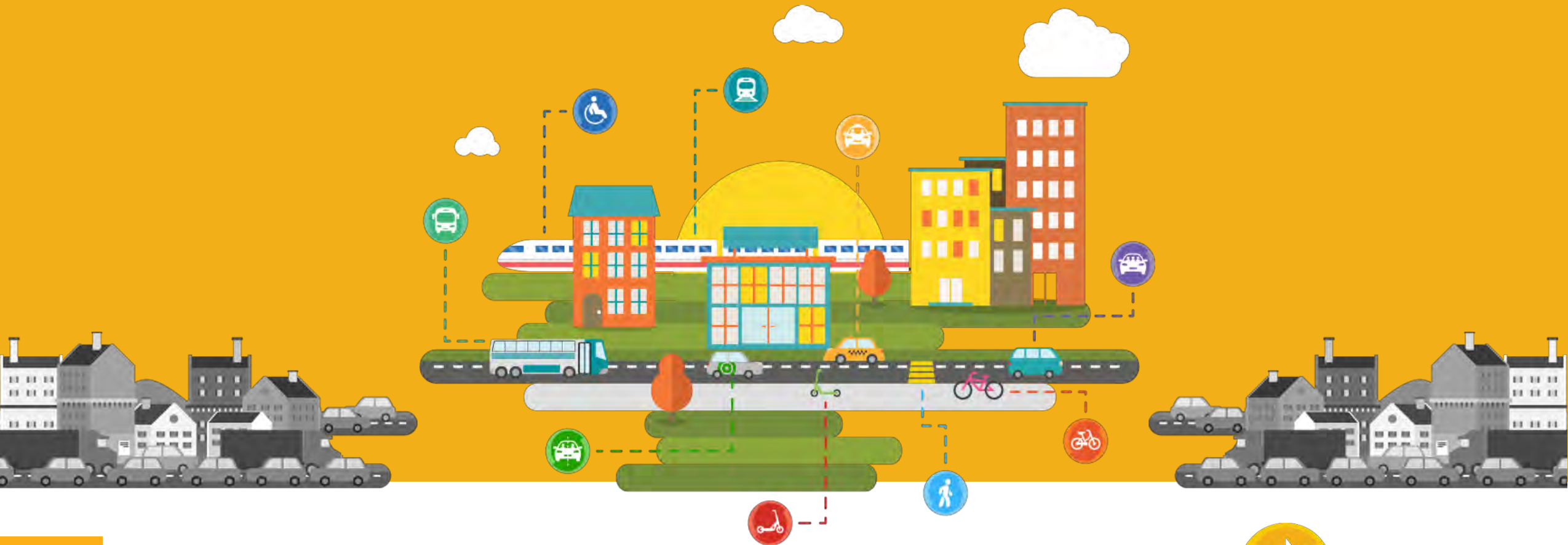


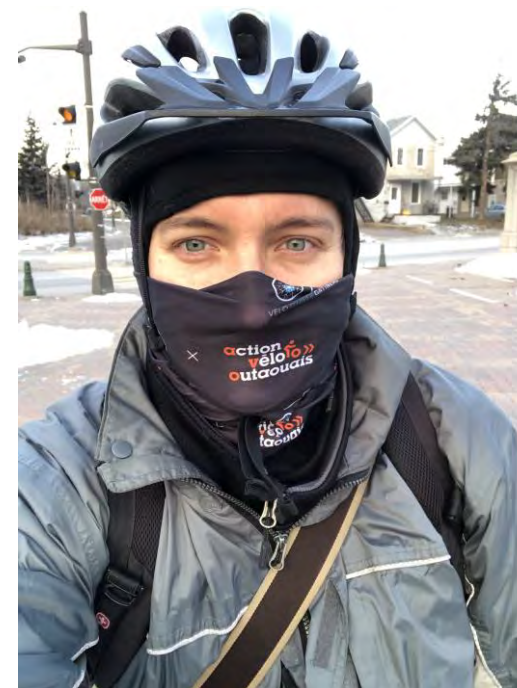
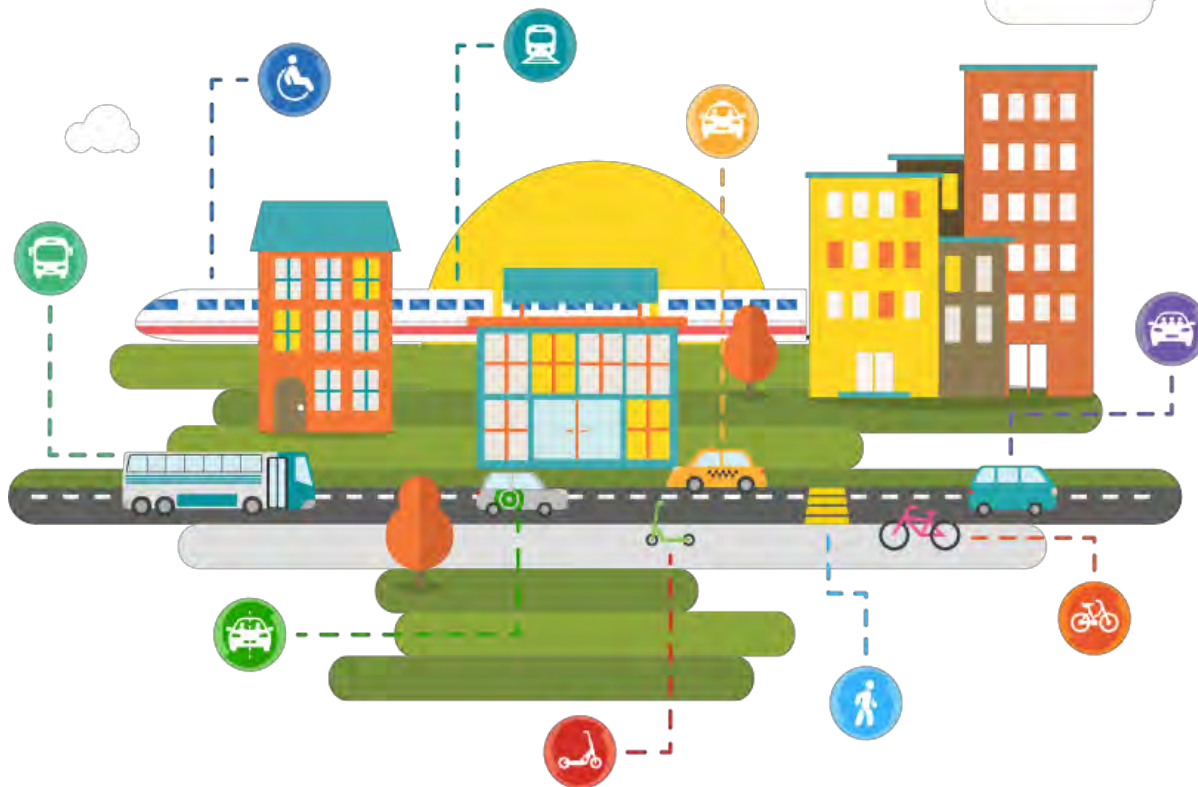
Stratégies pour favoriser les déplacements actifs chez les 12-17 ans



À propos de MOBI-O

Mission: stimuler la mobilité durable en Outaouais et Abitibi-Témiscamingue

1. Service d'expertise-conseil en gestion des déplacements
2. Initiatives de mobilisation



Patrick Robert-Meunier
directeur général

Mise en contexte

Constats

- Rapport 2020 : obstacles au TA pour 12-17 ans
- Analyse en 2022 sur les stratégies pour lever les obstacles
- Programmes existants pour les jeunes du primaire (5-11 ans)
 - Campagne *À l'école, à pied ou à vélo, je suis capable !*
 - Trottibus, cyclobus
 - Cycliste averti
 - Piéton averti
- Peu ou pas de programme pour les 12-17 ans





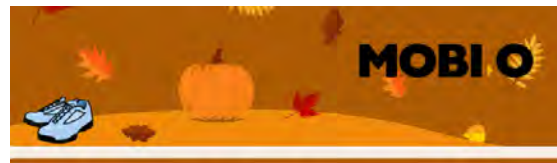
Comment encourager les 12-17 ans à opter pour le transport actif ?



Démarche de MOBI-O

Méthodologie

- Analyse de la programmation actuelle (peu ou pas spécifique aux 12-17 ans ou TA)
- Consultations auprès des parties prenantes
 - Entrevues semi-dirigées avec les ados dans deux écoles et un parc (34 répondant-es)
 - Sondage auprès des parents de plusieurs écoles (313 répondant-es)
 - Rencontre avec 6 partenaires du milieu scolaire (direction et personnel)
 - Entre le 18 août et le 9 novembre 2022



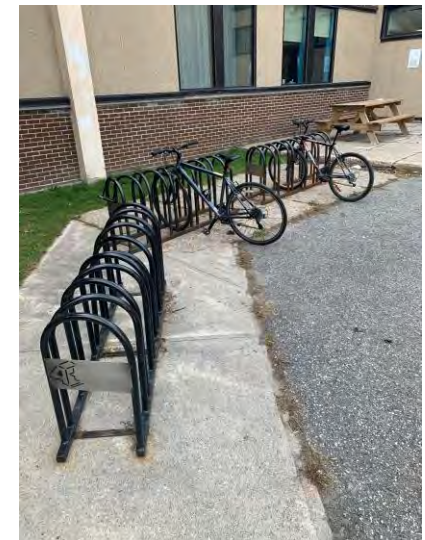
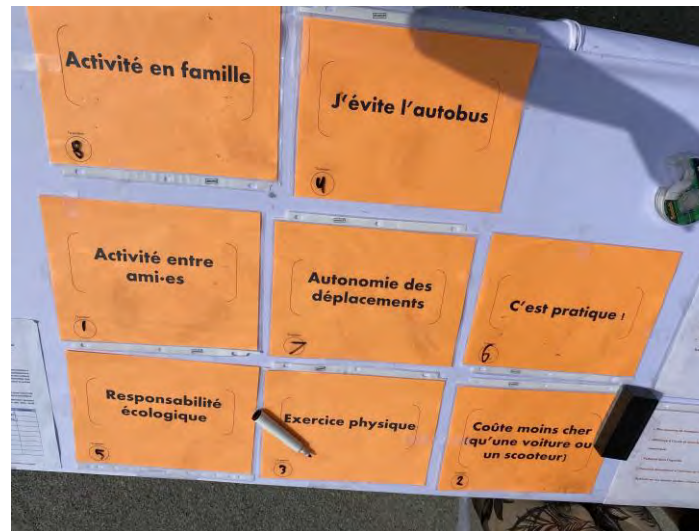
Questionnaire sur une campagne de sensibilisation en transport actif au secondaire

Des stratégies en transport actif pour les adolescents

MOBI-O a reçu le mandat de créer des activités pour encourager le transport actif pour les jeunes du secondaire (12 à 17 ans). Notre équipe souhaite créer une campagne de sensibilisation, similaire à celle existante pour les élèves de 5 à 12 ans, qui répondra aux attentes des adolescents. Pour trouver les meilleures stratégies, une série de consultation sous forme de micro-trottoir a été effectuée auprès d'adolescents entre août 2022 et septembre 2022.

Nous aimerions maintenant connaître l'opinion des parents de ces adolescents. Selon un rapport publié en 2020 par le CISSS-O, les parents ont une influence positive sur les habitudes de vie des adolescents.

Ce questionnaire prend deux minutes à compléter. Merci de votre temps.



CONSULTATIONS ADOS



Quatre principales motivations au TA :

- Exercice physique (22 %)
- Activité entre ami-es (18 %)
- C'est pratique (17 %)
- Responsabilité écologique (13 %)



CONSULTATIONS ADOS



Besoins prioritaires pour encourager le TA :

- Casiers plus grands (ranger casque, trottinette ou planche, sac, etc.)
- Atelier parascolaire en mécanique vélo
- Série d'ateliers d'une heure (formations, information pertinente)
- Activité exploratoire autour de l'école (enjeux TA)
- Défi transport actif et transport collectif (compétition interclasses et prix)
 - Exemples de prix : repas gratuits cafétéria, billets bal de finissants gratuits ou activités de groupes

**ACTIVITÉS
ET
DÉFIS**

FORMATIONS

MATÉRIEL

MARKETING

CONSULTATIONS ADOS



Moyens de communications favorisés :

- À l'école (affiches, agendas, etc.) (44 %)
- Capsules Tiktok par influenceur (38 %)
- Pubs médias sociaux (13 %)

Mais préfèrent :

- Info à travers représentants d'unité
- Bouche à oreille
- Kiosques d'information à l'école

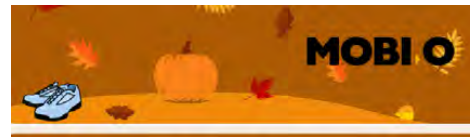


CONSULTATIONS PARENTS



Faits saillants :

- Parents ont encore une grande influence sur leurs ados
- Certaines objections au TA (parents navetteurs)
 - Manque d'aménagements sécuritaires pour le TA
 - Moment d'échange avec l'ado dans la voiture
- Besoin d'être rassurés sur les capacités déplacement sécuritaire de l'ado
 - Préférence pour formations et ateliers en classe (52 % à 59 % d'appui)
- Peur du vol de vélo : un enjeu réel
- Programmes spéciaux et grande distance : le transport collectif reste une solution



Questionnaire sur une campagne de sensibilisation en transport actif au secondaire

Des stratégies en transport actif pour les adolescents

MOBIL O a reçu le mandat de créer des activités pour encourager le transport actif pour les jeunes du secondaire (12 à 17 ans). Notre équipe souhaite créer une campagne de sensibilisation, similaire à celle existante pour les élèves de 5 à 12 ans, qui répondra aux attentes des adolescents. Pour trouver les meilleures stratégies, une série de consultation sous forme de micro-trottoir a été effectuée auprès d'adolescents entre août 2022 et septembre 2022.

Nous aimerions maintenant connaître l'opinion des parents de ces adolescents. Selon un rapport publié en 2020 par le CISSS-O, les parents ont une influence positive sur les habitudes de vie des adolescents.

Ce questionnaire prend deux minutes à compléter. Merci de votre temps.





VOUS VOULEZ ENCOURAGER LES ÉLÈVES À VENIR À L'ÉCOLE EN TRANSPORT ACTIF?



Recommandations

Comme direction d'école, vous pouvez mettre en place les mesures suivantes :

Encourager les élèves de l'école à participer à des projets mobilisateurs en transport actif (défi, activité de formation, prêt de matériel, etc.).



Mettre à disposition un local sécurisé pour les trottinettes et les planches à roulettes, ou bien offrir des casiers suffisamment grands ;

Rendre des douches accessibles aux élèves qui utilisent un transport actif ;

Si l'uniforme est obligatoire, permettre d'arriver dans une autre tenue et de se changer une fois le déplacement effectué ;

Installer des supports à vélo dans un lieu passant et éclairé, idéalement proche de fenêtres et avec une surveillance par caméra.

Bienfaits directs pour les élèves

- Favorise l'atteinte des recommandations d'activité physique chez les jeunes;
- Réduit l'anxiété et les symptômes dépressifs;
- Améliore la concentration en classe et la gestion du stress;
- Aide l'enfant à développer son autonomie.



Faire du transport actif, à long terme, améliore notamment ...

- La réussite scolaire ;
- L'adoption et le maintien de saines habitudes de vie, associés à la réduction du risque pour plus de 25 maladies chroniques (ex. AVC, diabète de type 2, maladies du cœur, cancers du sein et du côlon, ostéoporose) ;



- La sécurité routière aux abords de l'école, en diminuant la quantité d'automobiles qui s'y rendent ;
- L'engagement individuel pour une transition écologique de la société, en diminuant par exemple la quantité de gaz à effet de serre (GES) émis, responsables (entre autres) de milliers de décès prématurés au Canada chaque année.



CONSULTATIONS MILIEU SCOLAIRE

• **Faits saillants :**

- Circulation auto dense autour de l'école
- Vol de vélo fréquent
- Pas d'accès à un lieu sécurisé pour les élèves (vélos, trottinettes, casques, etc.)
- Comité vert, mais mobilité durable absente
- Personnel est un allié
- Défi en transport actif, oui avec transport collectif !



On fait quoi ?

Principales recommandations :

1. Campagne adaptée pour les 12-17 ans communiquée directement à l'école
2. Parler de transport actif, mais AUSSI de transport collectif
3. Formations pour outiller les jeunes et convaincre les parents
4. Plus grande prise en charge des jeunes avec l'accompagnement d'un organisme
5. Défi adapté avec des prix intéressants (activités, billets de bal, repas gratuits, etc.)
6. Implication du personnel appuyant les objectifs



MERCI!

