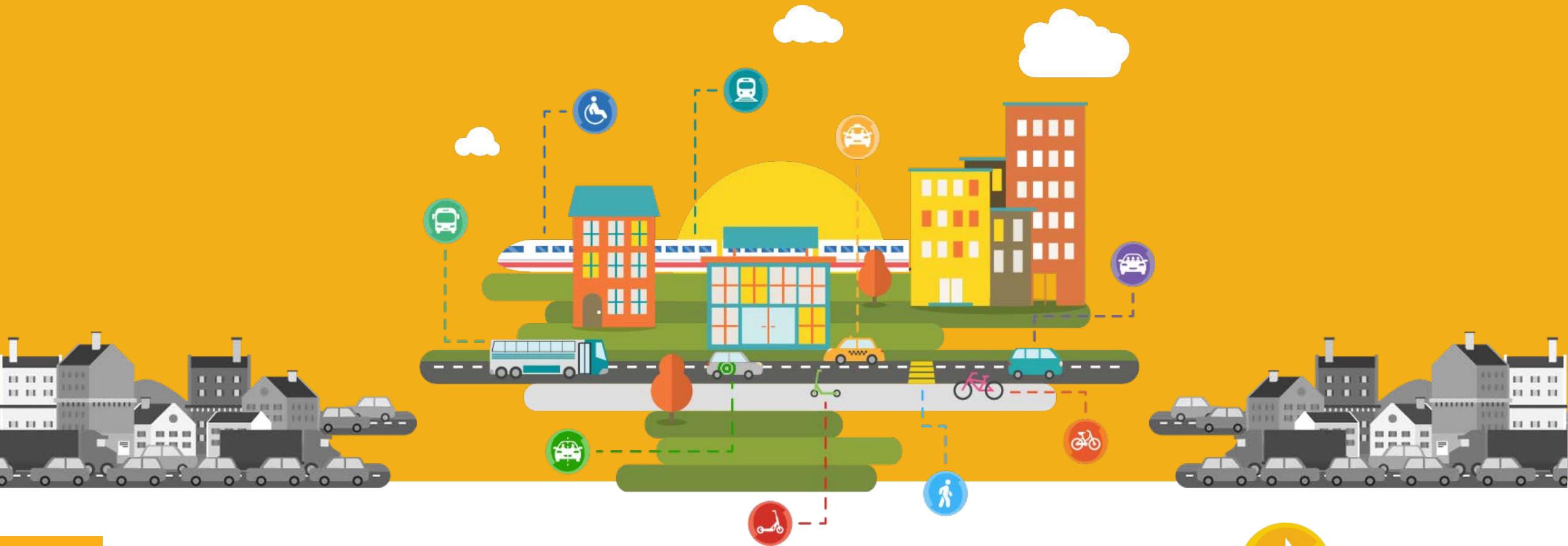


Campagne de sensibilisation

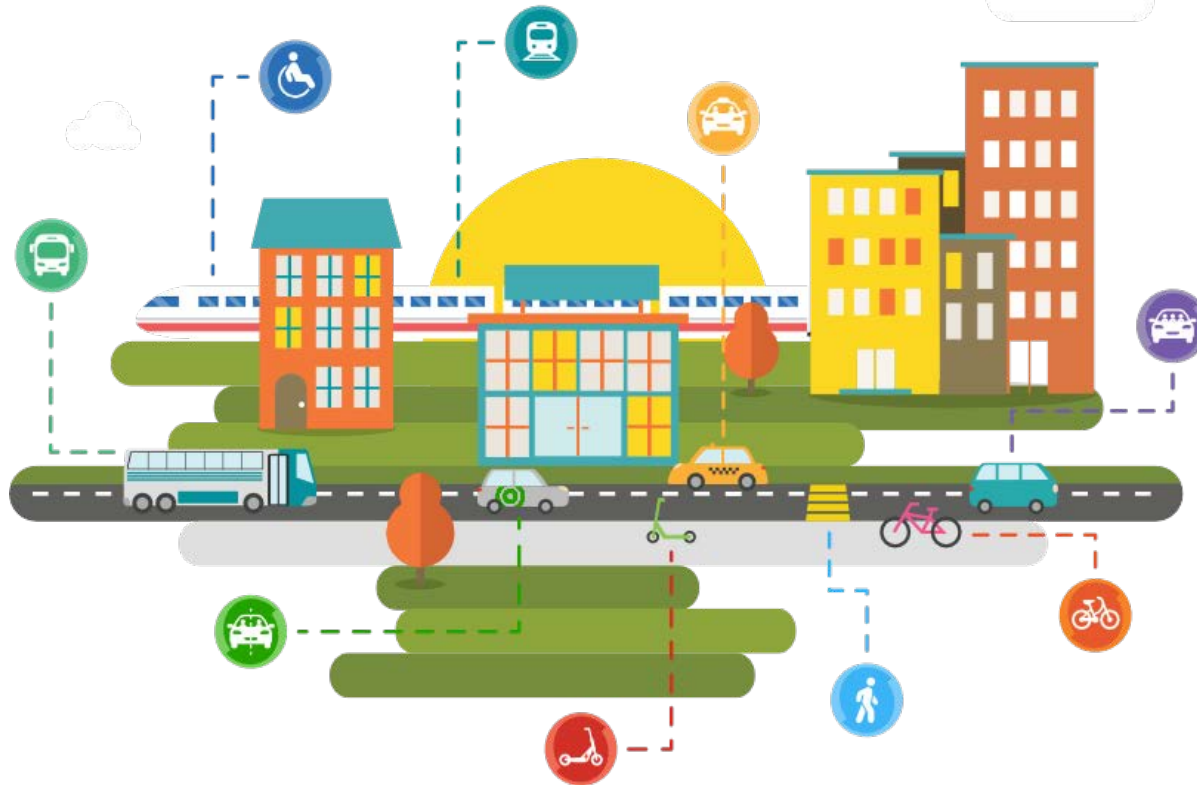
À l'école à pied ou à vélo, je suis capable!



À PROPOS DE MOBI-O

Mission: stimuler la mobilité durable en Outaouais et Abitibi-Témiscamingue

1. Service d'expertise-conseil en gestion des déplacements
2. Initiatives de mobilisation



Mathieu Morin
conseiller en programmes scolaires

CAMPAGNE DE SENSIBILISATION



- En 2015, la Ville de Gatineau a financé une analyse de marketing social, réalisée par LXB
- Principal frein au transport actif : manque d'autonomie des enfants résultant de la surprotection des parents
- Solution : développer une campagne centrée sur l'**autonomie** de l'enfant



CAMPAGNE DE SENSIBILISATION DIRECTEMENT DANS LES ÉCOLES PRIMAIRES

En 2016, la Ville de Gatineau crée la campagne *À l'école à pied ou à vélo, je suis capable!*

Principes directeurs :

- Parler le langage des écoles
- Offrir des activités clé en main et à la carte
- Mission similaire au programme *À pied, à vélo, vie active* de Vélo-Québec
- Campagne utilisant l'approche de la « boîte à outils »

Approche « boîte à outils » :

- Outils de formation
- Outils de mobilisation
- Outils de sensibilisation



OBJECTIFS DE LA CAMPAGNE DE SENSIBILISATION À L'ÉCOLE À PIED OU À VÉLO, JE SUIS CAPABLE!



Promouvoir le transport actif auprès des enfants pour les déplacements maison-école afin d'inculquer de saines habitudes de vie à un jeune âge;



Former des enfants pour la sécurité de leurs déplacements actifs vers l'école;



Améliorer de la sécurité aux abords des écoles, en réduisant la congestion de la zone scolaire grâce au transport actif



PIÉTON AVERTI DE MOBI-O

Exemple de formation



CYCLISTE AVERTI DE VÉLO-QUÉBEC

Exemple de formation



RADARS PÉDAGOGIQUES

Exemple d'activité de sensibilisation



DÉFIS JE SUIS CAPABLE!

Exemple d'activité de sensibilisation



LA RUE-ÉCOLE

Exemple d'activité de sensibilisation



**EN MATINÉE DE 7H45 À 8H45
EN FIN DE JOURNÉE DE 15H15 À 16H15
LES JEUDIS 18 MAI, 25 MAI ET 1 JUIN 2023**

PLUS D'INFORMATION :

WWW.JESUISCAPABLE.INFO/ACTIVITES/RUE-ECOLE/

UN PROJET DE

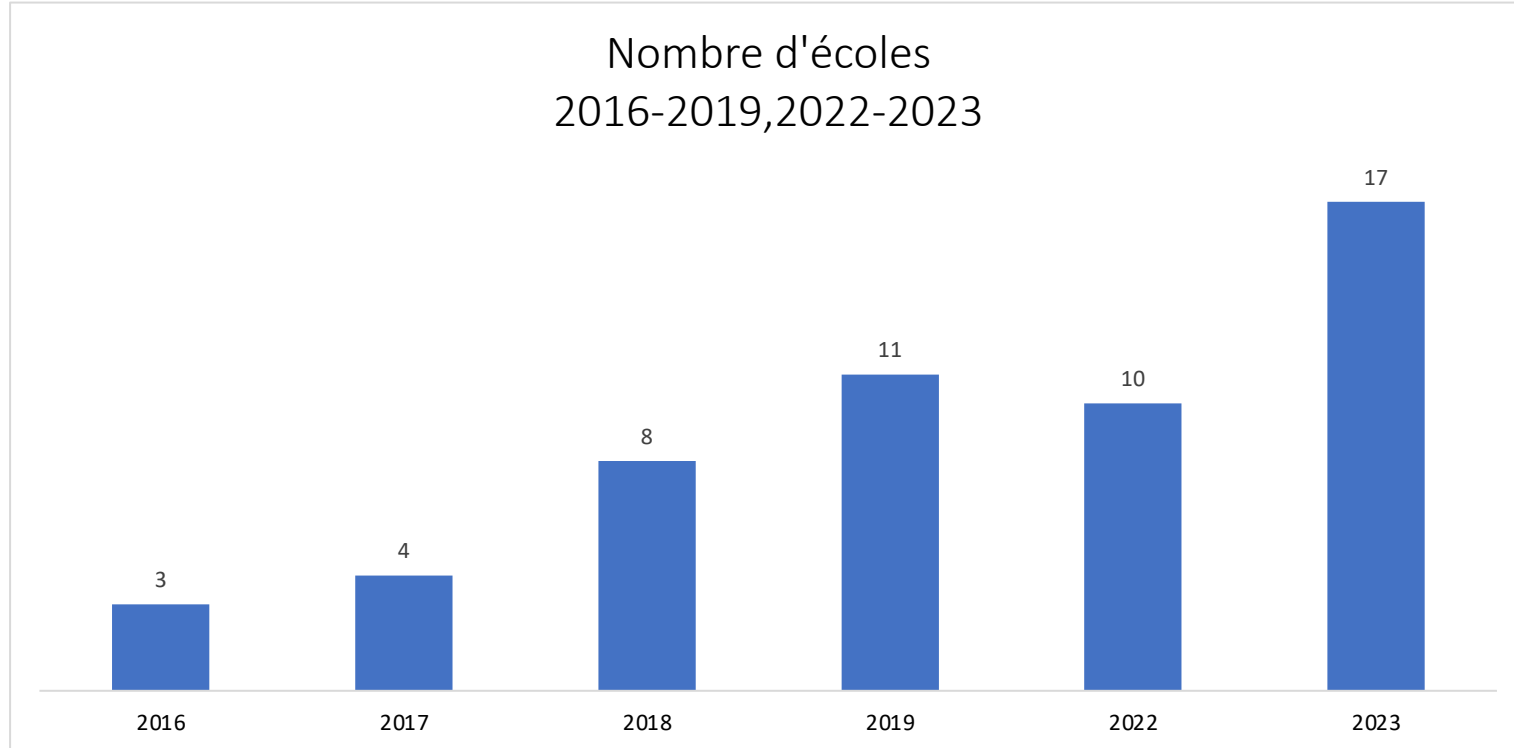


EN COLLABORATION AVEC



CAMPAGNE DE SENSIBILISATION À L'ÉCOLE À PIED OU À VÉLO, JE SUIS CAPABLE!

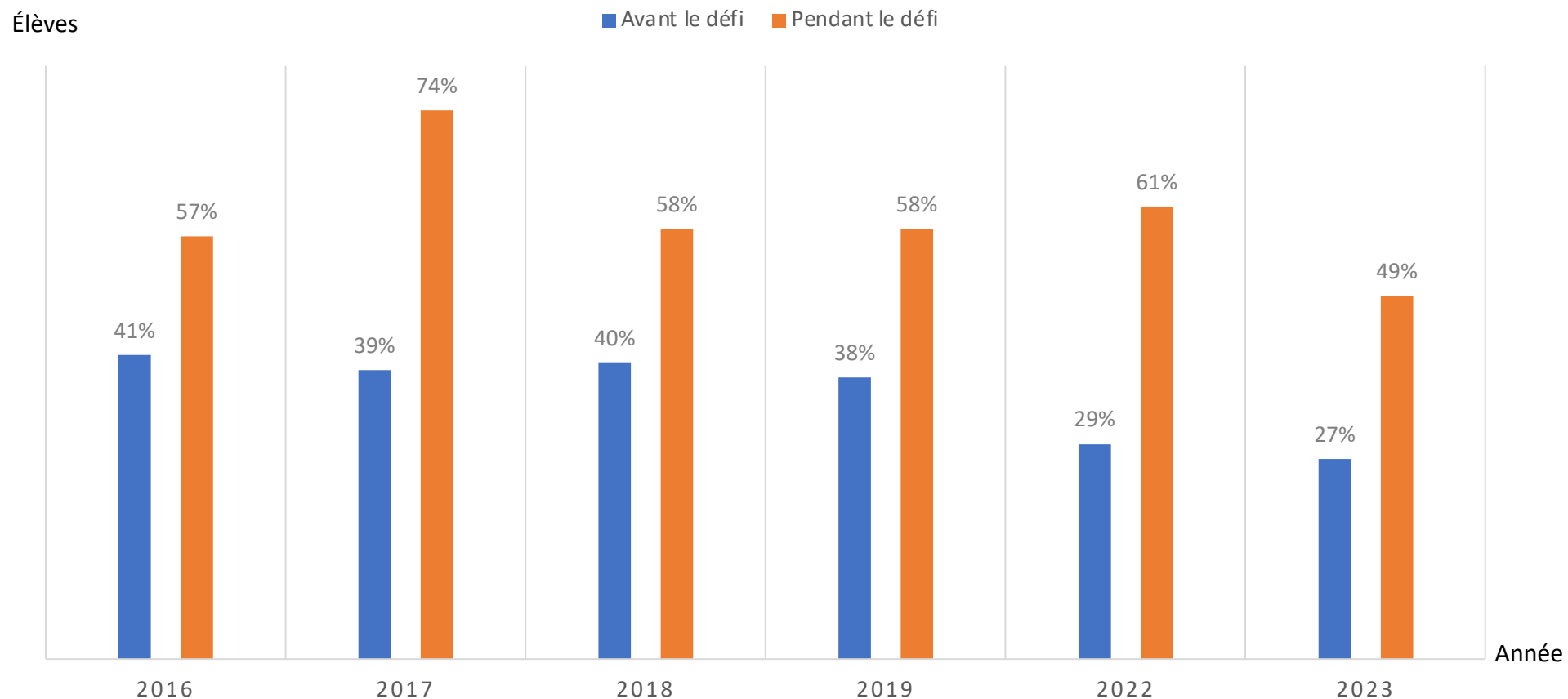
À L'ÉCOLE
À PIED OU
À VÉLO...



JE SUIS CAPABLE

CAMPAGNE DE SENSIBILISATION - MATINÉE DU DÉFIS *JE SUIS CAPABLE!*

Transfert modal grâce au défi
2016-2019, 2022-2023

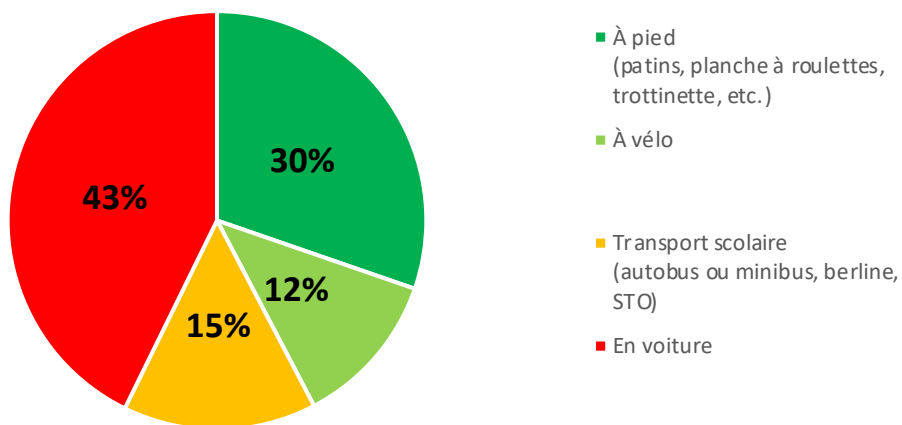


IMPACT DE LA RUE-ÉCOLE SUR LE TRANSFER MODAL

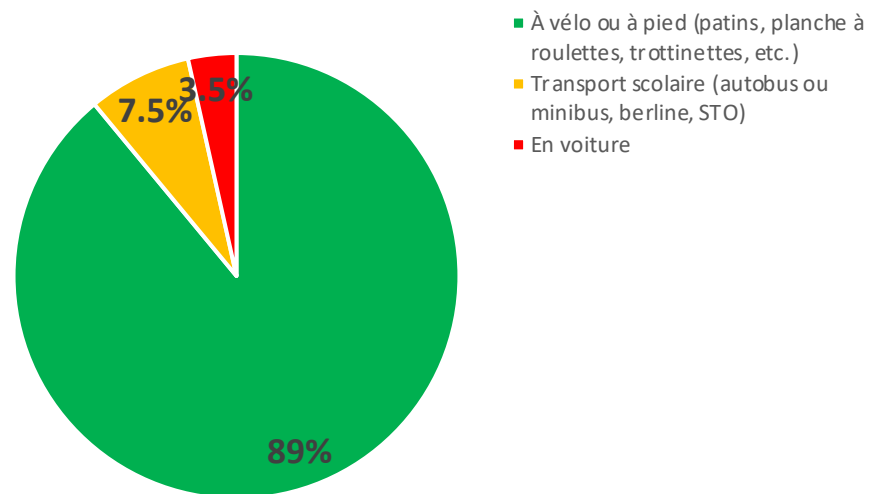
Date	Nombre d'enfants	Nombre d'adultes
18-mai	218	61
25-mai	241	83
01-juin	247	96

- Avant la rue-école : 43% (tous les élèves). 1^{ère} journée rue-école : 59% (rue-école seulement*).
- Augmentation d'environ 13 % entre première et 3^{ème} journée (rue-école seulement*).
- Impact combiné de la rue-école et du Défi JSC : 89% (potentiellement sous-estimé**)

COMPTAGE DU 11 AU 17 MAI 2023
(avant le projet de rue-école)

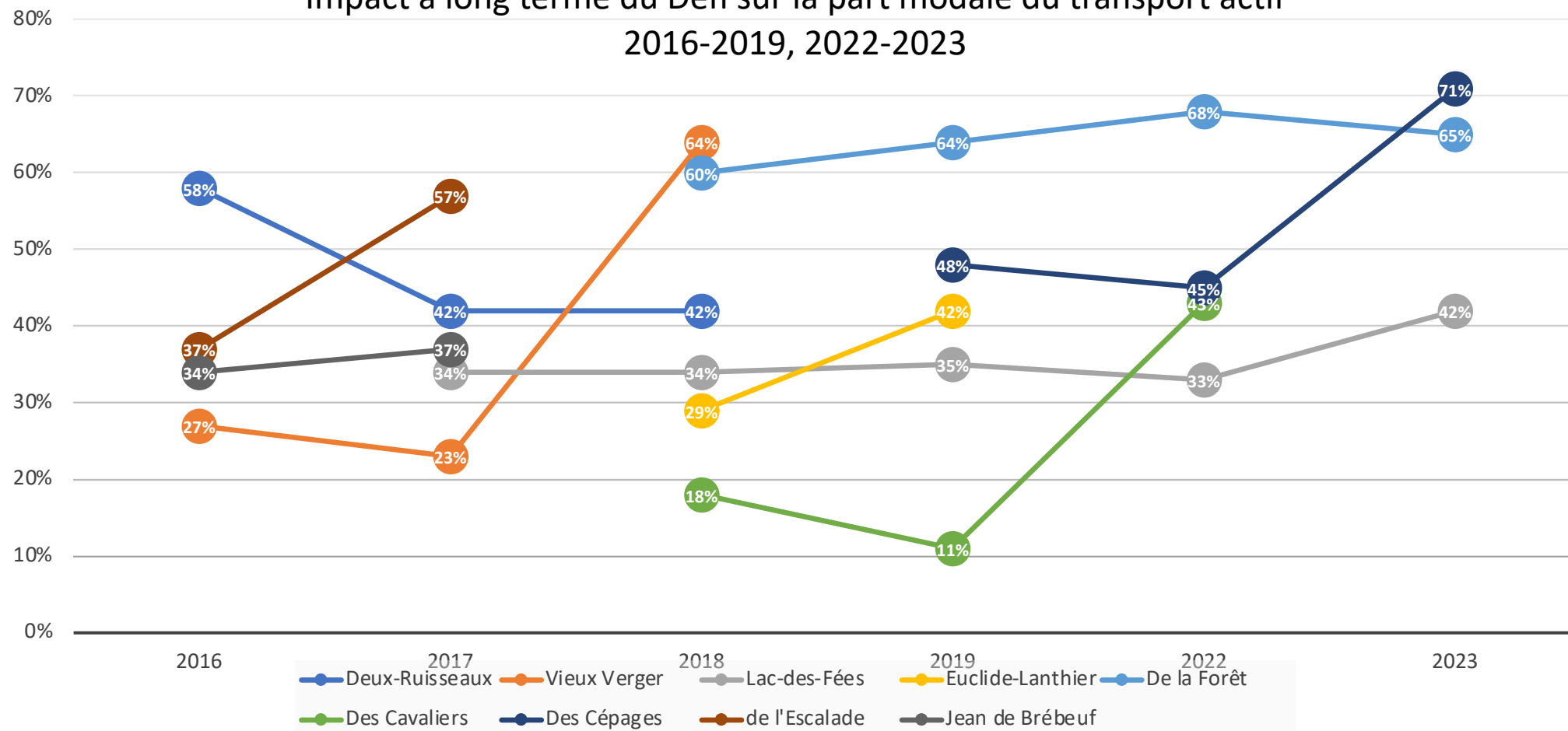


COMPTAGE DU 1 juin 2023
(3^e journée de rue-école et Défi *Je suis capable !*)



CAMPAGNE DE SENSIBILISATION - MATINÉE DU DÉFIS *JE SUIS CAPABLE!*

Impact à long terme du Défi sur la part modale du transport actif
2016-2019, 2022-2023





MERCI!

